



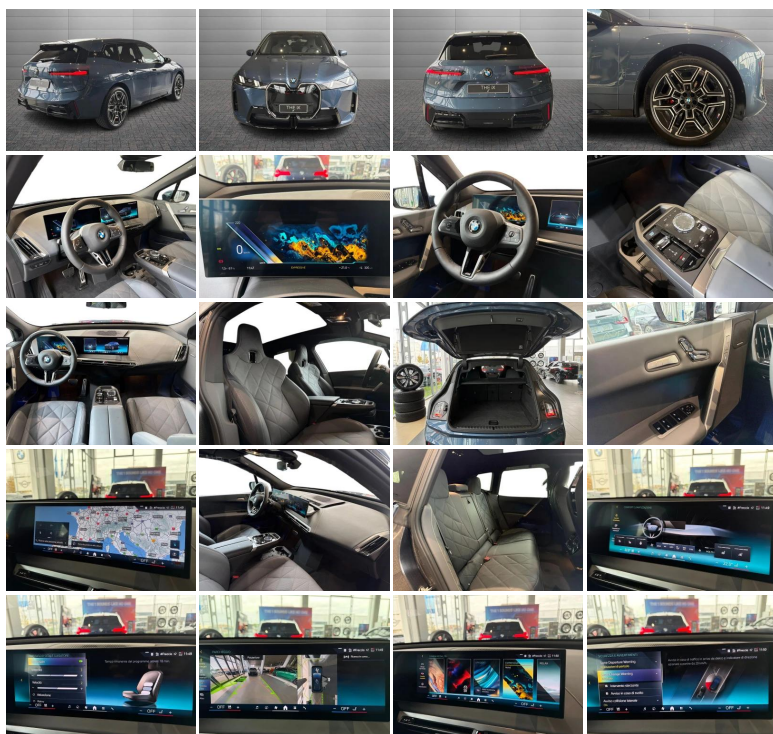
# BMW I

## IX X xDrive45



<b>Stato:</b>	Stock
<b>Tipologia:</b>	Km0
<b>Immatricolazione:</b>	11/2025
<b>Potenza:</b>	408CV - 300kW
<b>Colore esterno:</b>	Arctic Race Blue metallic
<b>Interni:</b>	Interior design Suite Pelle Amido
<b>Neopatentati:</b>	No
<b>Rif. N° Stock:</b>	GS-N25881

PREZZO LISTINO

**€ 76.500**

## DATI TECNICI

**• Versione:** X xDrive45

### CORPO VETTURA

### MOTORE

- Alimentazione:** elettrica
- Potenza:** 300 kW (408 CV) omologata

## OPTIONALS EXTRA SERIE INSTALLATI

---

- Arctic Race Blue metallic
- BMW Kidney Iconic
- Cerchi in lega 22" Styling 1025 M I Multicolor 3D
- Climatizzatore automatico a 4 zone
- Comfort package per Msport
- Flexible Fast Charger (Mode 2)
- Integral Active Steering
- Interior applications ClearBold
- Interior design Suite Pelle Amido
- Pacchetto Innovation
- Pacchetto M Sport
- Pacchetto M Sport Pro
- Soft Close per portiere
- Sospensioni pneumatiche su 2 assi
- Vetri posteriori e lunotto oscurati
- Vetro Panoramico-Sky Lounge

## OPTIONAL DI SERIE

---

- Adattatore presa schuko 10A
- Bullone antifurto

Gli accessori di serie ed extraserie, i dati tecnici, le foto e i prezzi indicati nella presente scheda potrebbero riportare errori e omissioni dovuti ad aggiornamenti e integrazioni della base dati. Invitiamo i gentili clienti a contattarci telefonicamente o via mail per verificare l'effettiva disponibilità, prezzo e dotazione del veicolo. Il Gruppo Gino declina ogni responsabilità per eventuali errori o incongruenze, che non rappresentano in alcun modo un impegno contrattuale.