

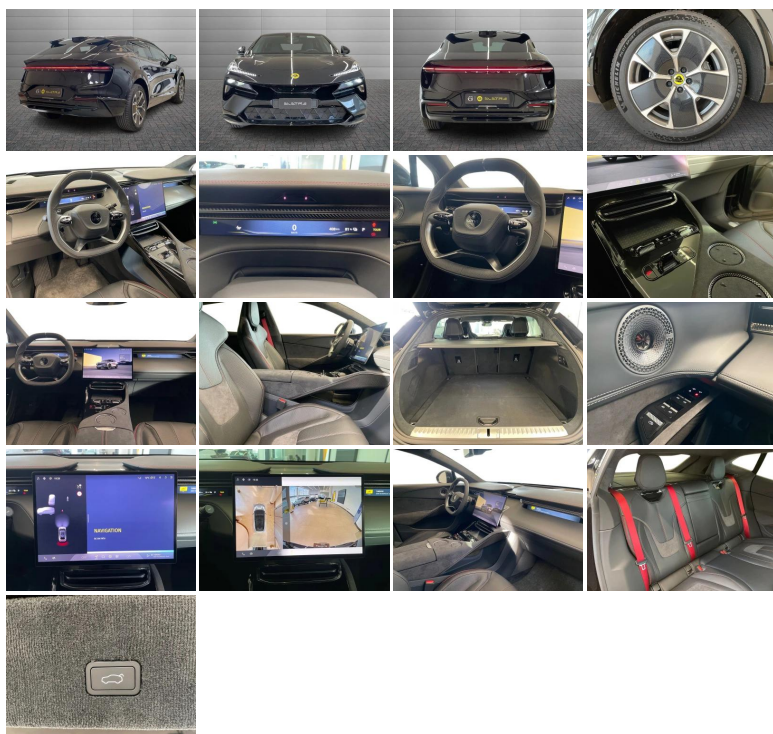


LOTUS ELETRE



Stato:	Stock
Tipologia:	Km0
Immatricolazione:	30/2026
Potenza:	612CV - 450kW
Cambio:	automatico
Colore esterno:	NERO STELLAR
Interni:	JASPER
Neopatentati:	No
Rif. N° Stock:	GS-N40346

PREZZO SCONTATO

€ **89.900** €101.450

DATI TECNICI



• **Carrozzeria:** SUV

MOTORE

- **Alimentazione:** elettrica
- **Cambio:** automatico
- **Marce:** 1
- **Trazione:** Integrale
- **Potenza:** 450 kW (612 CV) omologata
- **Coppia:** 710 Nm

CORPO VETTURA

- **Altezza:** 163 cm
- **Larghezza:** 202 cm
- **Lunghezza:** 510 cm
- **Porte:** 5
- **Posti:** 5
- **Massa:** 2490 kg

PRESTAZIONI

- **Accelerazione 0-100 km/h:** 4.5 s

OPTIONALS EXTRA SERIE INSTALLATI

• NERO STELLAR

• VETRI POSTERIORI OSCURATI

OPTIONAL DI SERIE

- 2 portabicchieri nella consolle centrale
- Aggiornamenti software over-the-air (OTA) tramite Wi-Fi
- Airbag a tendina
- Airbag full-size conducente e passeggero
- Airbag laterale - conducente
- Airbag laterali
- Ammortizzatori continuous damping control (CDC)
- App Lotus
- App store di bordo
- ARP (programma anti-ribaltamento)
- Assistente personale virtuale con riconoscimento vocale
- Auto hold
- Avvio automatico keyless
- Barra luminosa a LED RGB posteriore
- BAS (assistente alla frenata elettronico)
- Blocco elettrico del piantone dello sterzo
- Bluetooth
- Bracciolo centrale posteriore pieghevole con portabicchieri integrati
- Bulloni ruota antifurto
- Cappelliera rigida
- Caricatore di bordo CA da 22 kW
- Caricatore rapido CC CCS da 355 kW
- Caricatore telefono wireless anteriore 15 W
- Cavo di ricarica Type2 mode3
- Cerchio aerodinamico a 5 razze da 20"
- Chiamata di emergenza
- Chiamata per assistenza stradale
- Chiave a scheda con funzione NFC
- Chiave digitale
- Chiave UWB
- Cinture di sicurezza anteriori a 3 punti con regolazione in altezza
- Cinture di sicurezza posteriori a 3 punti x 3
- Cinture di sicurezza posteriori esterne con limitatore di carico progressivo
- Climatizzatore automatico a 4 zone
- Computer di bordo
- Configurazione per 5 sedili
- Copertura del portello di ricarica elettrica touch
- Display sedile posteriore da 8"
- Display strumentazione conducente e passeggero da 12,6"
- Doppio motore - Eletre 450
- Entrata e uscita keyless
- EPB (freno di parcheggio elettronico)
- EPWI (indicatore elettrico usura pastiglie freno)
- ESC (Controllo elettronico della stabilità)
- Filtro PM 2.5
- Finestrini one touch con funzione antischiacciamento
- Frenata rigenerativa regolabile
- Funzione ADB (Adaptive driving beam)
- Ganci laterali nel bagagliaio
- Gancio appendiabiti sedili posteriori
- Gilet alta visibilità
- HDC (controllo della velocità in discesa)
- Head up display da 29" con realtà aumentata
- HSA (assistente partenza in salita)
- ICC (regolatore telaio integrato)
- Interruttore airbag passeggero
- Isofix sui sedili posteriori esterni
- Kit Riparazione Pneumatici
- Lamiere bugnate in metallo

- Luci di cortesia sottoporta
- Luci diurne a LED
- Maniglia a filo anteriore e posteriore
- Maniglie anteriori e posteriori
- Maniglie porta illuminate
- Navigazione satellitare online
- Piantone dello sterzo regolabile elettricamente in 4 modalità; - con memoria
- PIB (frenata post-collisione)
- Pinza fissa in alluminio Lotus - 4 pistoncini (anteriore)
- Pinza flottante in alluminio Lotus (posteriore)
- Pneumatici anteriori 255/50 R20 michelin pilot sport
- Pneumatici posteriori 285/45 R20 michelin pilot sport
- Poggiatesta integrati sedili anteriori
- Pompa di calore
- Porte frameless
- Presa USB tipo C x 4
- Prese d'aria anteriori regolabili elettricamente
- Prese d'aria sedili posteriori regolabili elettricamente sul retro della consolle centrale
- Prese d'aria sedili posteriori sul montante
- Pretensionatore anteriore con limitatore di carico adattivo (conducente e passeggero)
- Proiettori a matrice LED
- Pulsante di apertura bagagliaio dall'interno
- Pulsante sedili anteriori regolabili (8 posizioni)
- Pulsante supporto lombare sedili anteriori (4 posizioni)
- Pulsanti luci sensibili al tocco
- Radio FM/DAB
- Regolatore del telaio integrato
- Rivolgitore pretensionatore anteriore motorizzato (conducente e passeggero)
- Rilevamento della presenza di vita in auto
- RNC (controllo del rumore stradale)
- Rotore freni a disco in ghisa (anteriore)
- Rotore freni a disco in ghisa (posteriore)
- Scheda eSIM integrata con funzionalità 5G
- Schermo consolle centrale OLED full HD da 15,1"
- Sedili anteriori con memoria e funzione di benvenuto sedile conducente
- Sedili anteriori riscaldati
- Sedili posteriori abbattibili/ribaltabili 40/20/40
- Segnalazione cintura di sicurezza non allacciata (anteriore e posteriore)
- Sensore crepuscolare
- Sequenza di benvenuto con luci e messaggio
- Sequenza di uscita auto con luci e segnale di bloccaggio
- Servosterzo Elettrico
- Sistema audio premium KEF
- Sistema di qualità dell'aria
- Sistema HV da 800 V
- Sistema LiDAR (3 a scomparsa, 1 fisso)
- Sospensione pneumatica con molla pneumatica a 2 camere
- Specchietti retrovisori esterni ad apertura automatica con memoria
- Specchietto e luce di cortesia (conducente e passeggero)
- TCS (sistema di controllo della trazione)
- Tetto e pilastri neri
- Torque vectoring in frenata
- TPMS (Sistema monitoraggio pressione pneumatici)
- Trazione integrale
- Triangolo di segnalazione
- Vano portaoggetti con chiusura elettrica
- Vano portaoggetti sotto il pianale di carico
- Volante multifunzione riscaldabile

Gli accessori di serie ed extraserie, i dati tecnici, le foto e i prezzi indicati nella presente scheda potrebbero riportare errori e omissioni dovuti ad aggiornamenti e integrazioni della base dati. Invitiamo i gentili clienti a contattarci telefonicamente o via mail per verificare l'effettiva disponibilità, prezzo e dotazione del veicolo. Il Gruppo Gino declina ogni responsabilità per eventuali errori o incongruenze, che non rappresentano in alcun modo un impegno contrattuale.