



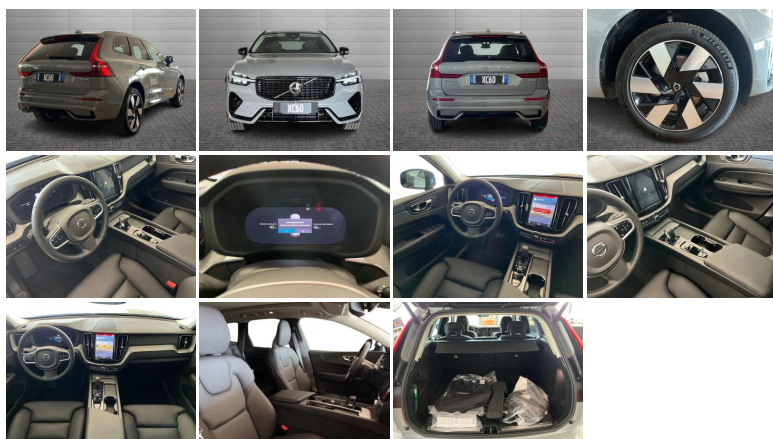
## VOLVO

### XC60 N. Plus Dark T6 AWD AUTO PLUG-IN



<b>Stato:</b>	Stock
<b>Tipologia:</b>	Km0
<b>Immatricolazione:</b>	30/2025
<b>Potenza:</b>	253CV - 186kW
<b>Cambio:</b>	automatico
<b>Colore esterno:</b>	Vapour Grey
<b>Interni:</b>	Pelle Comfort Moritz antracite
<b>Neopatentati:</b>	No
<b>Rif. N° Stock:</b>	GS-N41104

PREZZO SCONTATO

€ **54.900** €74.900

## DATI TECNICI

- **Versione:** N. Plus Dark T6 AWD AUTO PLUG-IN
- **Carrozzeria:** suv

### MOTORE

- **Alimentazione:** ibrido benzina
- **Cambio:** automatico
- **Marce:** 8
- **Trazione:** Integrale
- **Potenza:** 186 kW (253 CV) omologata
- **Coppia:** 350/2460 Nm
- **Cilindrata:** 1969

### CORPO VETTURA

- **Altezza:** 165 cm
- **Larghezza:** 190 cm
- **Lunghezza:** 471 cm
- **Porte:** 5
- **Posti:** 5
- **Massa:** 2150 kg

### PRESTAZIONI

- **Accelerazione 0-100 km/h:** 5.7 s

### CONSUMI ED EMISSIONI

- **Omologazione:** Euro 6
- **Emissioni CO2:** 22 g/km

## OPTIONAL DI SERIE

---

- Advance Stability Control
- Airbag full size lato guida
- Airbag full size lato passeggero
- Airbag Ginocchia Lato Guida
- Android Auto
- Apple CarPlay
- Bracciolo centrale anteriore con vano portaoggetti
- Bracciolo centrale posteriore con portabicchieri
- Calotte specchietti retrovisori esterni color nero lucido
- Cambio automatico sequenziale automatico a 8 rapporti
- Cavo di ricarica delle batterie Mode 2, Tipo 2, 7 mt, 2.3 kW, 10A, monofase con presa di tipo Schuko
- Cavo di ricarica delle batterie Mode 3, Tipo 2, 6 mt, max. 16A, trifase
- Cerchi in lega "a 5 razze doppie Nero Diamond Cut con pneumatici 235/55 R19
- Chiave attivazione / disattivazione airbag lato passeggero
- Comando elettrico sicurezza bambini per le porte posteriori
- Corner Traction Control
- Cornice vetri laterali con finitura in nero lucido
- E-Call (Servizio telematico per la chiamata di emergenza)
- Emblema vettura e motore nel portellone posteriore
- ESC - Electronic Stability Control
- Freno di stazionamento elettrico
- Funzione start & stop
- Google maps, google assistant e google play store
- Griglie inferiori esterne con inserto in nero lucido
- Hill Descent Control
- Hill Start Assist (ausilio alla partenza in salita)
- Home Safe Lighting - Accensione fari anteriori a tempo
- Immobilizzatore elettronico
- include diodo luminoso che segnala la chiusura delle portiere anteriori
- Include finitura nero lucido nella parte superiore del tunnel centrale nell'area comandi accensione
- Includono avviso acustico e segnalazione delle cinture allacciate 5
- Inserti decorativi in alluminio 'Metal Mesh'
- Isofix - Punti di ancoraggio nei due posti laterali del divano posteriore
- Keyless drive - accensione vettura senza chiave / telecomando
- Kit compressore Mobilit&grave; Volvo
- Kit di pronto soccorso
- Luci posteriori, terza luce stop ed indicatori direzionali a LED
- Paraurti anteriore con elemento centrale e prese d'aria in nero lucido
- Paraurti posteriore in colore coordinato alla carrozzeria con elementi in nero lucido
- Park Assist anteriore
- Park Assist Camera posteriore
- Park Assist posteriore con frenata automatica
- Pedale del freno con funzione di sganciamento per evitare traumi al piede in caso di collisione
- Piantone dello sterzo collassabile
- Poggiatesta posteriori ripiegabili elettricamente
- Pomello del cambio in pelle sintetica
- Portellone posteriore con apertura e chiusura a comando elettrico
- Predisposizione per etilometro di bordo
- Presa 12V nel bagagliaio
- Protezione soglia bagagliaio in metallo
- Protezione soglia porte in metallo con inciso il logo 'Volvo'
- Rails integrati sul tetto con finitura nero lucido
- Rete divisoria per vano bagagli (riavvolgibile e con relativa custodia)
- Ricarica a induzione per smartphone
- Ricezione Radio Digitale (DAB / DAB+)
- Riscaldatore elettrico
- Schermo a colori touch-screen da " formato ritratto
- Schienali dei sedili posteriori abbattibili (60/40)
- Sedili anteriori con parte cuscino anteriore estendibile elettricamente
- Sedili anteriori con supporto lombare a regolazione elettrica a 4 vie
- Sedili Comfort con rivestimento in pelle Moritz Antracite
- Sedili seconda fila con apertura passante dietro il bracciolo centrale
- Sensore pioggia con funzione crepuscolare
- Servosterzo progressivo in funzione della velocit&grave;
- SIPS - Side Impact Protection System con airbag laterali nei sedili anteriori
- Specchi esterni e maniglie portiere in colore coordinato alla carrozzeria
- Specchi retrovisori esterni ed interno con sistema elettrico antiabbagliamento
- Specchi retrovisori esterni regolabili elettricamente e riscaldabili
- Specchi retrovisori esterni ripiegabili elettricamente
- Specchio di cortesia lato guida e passeggero illuminati
- Spoiler integrato sul tetto
- Subwoofer da 250 mm Fresh Air con membrana in Mica
- Tappetini anteriori e posteriori in tessuto
- Telaio con assetto 'Dynamic'
- Telo copribagagli avvolgibile
- Terminali di scarico nascosti
- Tetto apribile panoramico in cristallo laminato a comando elettrico
- TPMS - Tyre Pressure Monitoring System (sistema di monitoraggio della pressione degli pneumatici)
- Trazione integrale eAWD attiva e passiva
- Volante a tre razze in pelle sintetica con finitura in metallo e pulsanti nero lucido
- Volante regolabile in altezza e profondit&grave;

---

Gli accessori di serie ed extraserie, i dati tecnici, le foto e i prezzi indicati nella presente scheda potrebbero riportare errori e omissioni dovuti ad aggiornamenti e integrazioni della base dati. Invitiamo i gentili clienti a contattarci telefonicamente o via mail per verificare l'effettiva disponibilità, prezzo e dotazione del veicolo. Il Gruppo Gino declina ogni responsabilità per eventuali errori o incongruenze, che non rappresentano in alcun modo un impegno contrattuale.