



## VOLVO

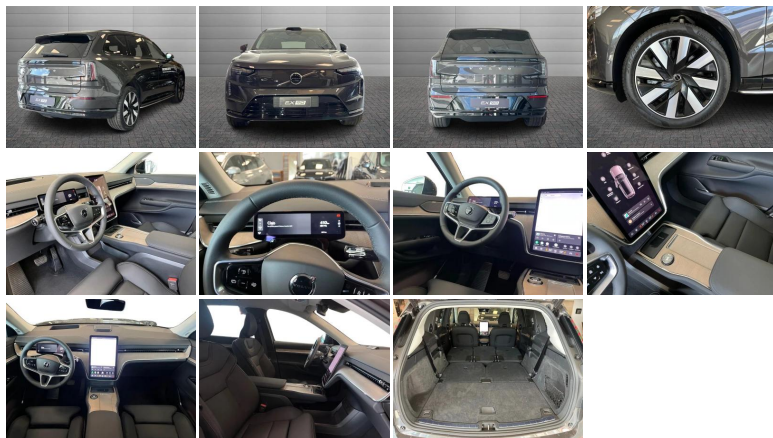
### EX90 Ultra Twin Motor



<b>Stato:</b>	Stock
<b>Tipologia:</b>	Km0
<b>Immatricolazione:</b>	06/2024
<b>Potenza:</b>	408CV - 300kW
<b>Cambio:</b>	automatico
<b>Colore esterno:</b>	Platinum Grey
<b>Interni:</b>	Nordico Microtech Vinyl Antracite
<b>Neopatentati:</b>	No
<b>Rif. N° Stock:</b>	GS-N41307

PREZZO SCONTATO

€ **79.900** €112.500



## DATI TECNICI

- **Versione:** Ultra Twin Motor
- **Carrozzeria:** suv

### MOTORE

- **Alimentazione:** elettrica
- **Cambio:** automatico
- **Marce:** 1
- **Trazione:** Integrale
- **Potenza:** 300 kW (408 CV) omologata
- **Coppia:** 770 Nm

### CORPO VETTURA

- **Altezza:** 174 cm
- **Larghezza:** 196 cm
- **Lunghezza:** 504 cm
- **Porte:** 5
- **Posti:** 7
- **Massa:** 2779 kg

### PRESTAZIONI

- **Accelerazione 0-100 km/h:** 5.9 s

## OPTIONAL DI SERIE

---

- 3 anni / 100.000 km di garanzia
- Airbag ai finestrini laterali per la protezione del capo e del collo dei passeggeri
- Airbag full size lato guida
- Airbag full size lato passeggero
- Airbag laterale "far side" montato tra i sedili anteriori
- Apertura / chiusura portiere con soft close (chiusura ammortizzata)
- Apple CarPlay wireless
- Applicazione lidar tra il tettuccio e il parabrezza color nero lucido
- Blocco / sblocco auto e accensione tramite smartphone
- Bluetooth con funzione vivavoce e audio streaming
- Bracciolo centrale anteriore con vano portaoggetti
- Bracciolo centrale posteriore (seconda fila) con portabicchieri
- Calotte specchietti retrovisori esterni color nero lucido
- Cavo di ricarica delle batterie Mode 3, Tipo 2, max. 16A, trifase
- Cielo abitacolo colore Blond
- Cinture di sicurezza anteriori (prima fila) a riavvolgimento elettrico e regolabili in altezza
- Comando elettrico centralizzato di apertura / chiusura portiere
- Comando elettrico sicurezza bambini per le porte posteriori
- comprende sirena, sensore di movimento interno ed inclinazione
- Configurazione 7 posti (2+3+2)
- Copribagagliaio avvolgibile (dalla terza fila di sedili)
- Cornice vetri laterali con finitura in nero lucido
- Cruscotto e pannelli superiori delle portiere anteriori e posteriori rivestiti benova
- Diffusore posteriore color nero lucido
- dispositivo integrato nei sedili anteriori per la protezione contro il colpo di frusta
- E-Call (Servizio telematico per la chiamata di emergenza)
- Freno di stazionamento elettrico
- Google Automotive Services Google Maps, Google Assistant e Google Play Store
- Griglia anteriore inferiore color nero lucido
- Head-Up Display
- Hill Descent Control
- Hill start assist - ausilio alla partenza in salita
- include il vetro del portellone posteriore
- Include memorie del sedile e degli specchi retrovisori esterni
- Indicatori frontali di direzione a led
- Indicatori laterali di direzione a led negli specchi retrovisori esterni
- Inserti decorativi Birch Wood
- Inserto orizzontale nero lucido tra i gruppi ottici posteriori
- Interruttore attivazione / disattivazione airbag lato passeggero
- Keyless Drive - Accensione vettura senza chiave
- Kit di pronto soccorso
- Kit mobilità temporanea Volvo
- Lavafari Ad Alta Pressione
- Luci posteriori a LED
- Maniglie delle portiere con luce led integrata
- Maniglie delle portiere integrate, in colore coordinato alla carrozzeria
- Modanature inferiori laterali delle portiere color nero lucido
- NFC smart card 2 per il blocco / sblocco dell'auto
- Park Assist anteriore, posteriore e laterale
- Park assist camera posteriore con frenata automatica
- Piantone dello sterzo collassabile
- Piantone dello sterzo regolabile elettricamente in altezza e lunghezza
- Pompa di calore
- Portabicchieri integrati nei pannelli laterali per la terza fila
- Portellone posteriore con apertura e chiusura a comando elettrico
- Predisposizione etilometro di bordo
- Radio Digitale (DAB / DAB+)
- Rails integrati sul tetto con finitura in nero lucido
- Rete divisoria per vano bagagli (riavvolgibile e con relativa custodia)
- Ricarica a induzione per smartphone
- Riscaldatore elettrico
- Sedili anteriori con cuscino estendibile manualmente
- Sedili anteriori con funzione massaggio
- Sedili anteriori con supporto laterale regolabile elettricamente
- Sedili anteriori con supporto lombare a regolazione elettrica a 4 vie
- Sedili anteriori riscaldabili
- Sedili Comfort con rivestimento Nordico in Microtech Vinyl Antracite
- Sedili posteriori (seconda fila) scorrevoli, reclinabili ed abbattibili (40/20/40)
- Sedili posteriori laterali (seconda fila) riscaldabili
- Sedili terza fila ripiegabili elettricamente
- segnalatore acustico esterno a bassa velocità; (attivo fino ai 20 km/h)
- Sensore pioggia
- Servosterzo progressivo in funzione della velocità;
- Sistema che permette la visualizzazione di cartelli stradali nel proprio quadro strumenti
- Sistema di monitoraggio della pressione degli pneumatici
- Sistema elettronico antiribaltamento
- Specchi di cortesia conducente e passeggero illuminati
- Specchio retrovisore interno Frameless con sistema antiabbagliamento
- Spoiler anteriore inferiore color nero lucido
- Spoiler integrato sul tetto
- Tappetini Premium esclusivi in tessuto
- Telaio con assetto Touring
- terza fila esclusa
- Tetto panoramico fisso in cristallo laminato
- Trasmissione EDT (Electric Drive Train)
- Trazione integrale permanente
- Vano portabicchieri nel tunnel centrale
- Volante riscaldabile elettricamente

---

Gli accessori di serie ed extraserie, i dati tecnici, le foto e i prezzi indicati nella presente scheda potrebbero riportare errori e omissioni dovuti ad aggiornamenti e integrazioni della base dati. Invitiamo i gentili clienti a contattarci telefonicamente o via mail per verificare l'effettiva disponibilità, prezzo e dotazione del veicolo. Il Gruppo Gino declina ogni responsabilità per eventuali errori o incongruenze, che non rappresentano in alcun modo un impegno contrattuale.