

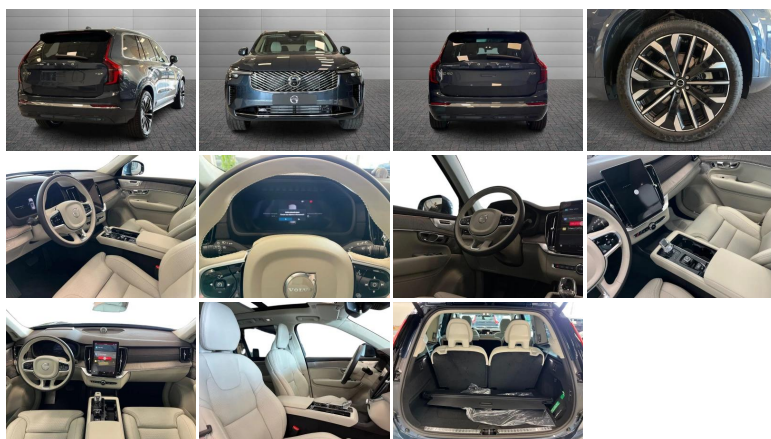


VOLVO XC90



Stato:	Stock
Tipologia:	Km0
Immatricolazione:	24/2024
Potenza:	310CV - 228kW
Cambio:	automatico
Colore esterno:	Denim Blue
Interni:	Pelle traforata Blond
Neopatentati:	No
Rif. N° Stock:	GS-N41905

PREZZO SCONTATO

€ **79.900** €112.500

DATI TECNICI

• **Carrozzeria:** SUV

MOTORE

- **Alimentazione:** ibrido benzina
- **Cambio:** automatico
- **Marce:** 8
- **Trazione:** Integrale
- **Potenza:** 228 kW (310 CV) omologata
- **Coppia:** 400/3000 Nm
- **Cilindrata:** 1969

CORPO VETTURA

- **Altezza:** 177 cm
- **Larghezza:** 192 cm
- **Lunghezza:** 495 cm
- **Porte:** 5
- **Posti:** 7
- **Massa:** 2297 kg

PRESTAZIONI

- **Accelerazione 0-100 km/h:** 5.4 s

CONSUMI ED EMISSIONI

- **Omologazione:** Euro 6
- **Emissioni CO2:** 30 g/km

OPTIONAL DI SERIE

- Airbag full size lato guida
- Airbag full size lato passeggero
- Airbag per le ginocchia lato guida
- App pre-installata sull'auto con sensore PM 2.5 e dati cloud sulla qualità dell'aria esterna
- Apple CarPlay
- Bracciolo centrale anteriore con vano portaoggetti
- Bracciolo centrale posteriore (seconda fila) con portabicchieri
- Bracciolo con portabicchiere e vano portaoggetti su entrambi i lati della terza fila
- Calotta specchietti retrovisori esterni in colore coordinato alla carrozzeria
- Cambio automatico sequenziale a 8 rapporti
- Cavo di ricarica delle batterie Mode 2, Tipo 2, 2.3 kW, 10A, monofase con presa di tipo Schuko
- Cavo di ricarica delle batterie mode 3, tipo 2, max 16a, trifase
- Cerchi in lega 21" a 5 razze multiple nero diamond cut con pneumatici 275/40 R21
- Cielo abitacolo in Nubuck
- Climatizzatore automatico a controllo elettronico ECC 4 zone
- Comando attivazione / disattivazione airbag lato passeggero
- Comando elettrico sicurezza bambini per le porte posteriori
- Computer di bordo con termometro temperatura esterna
- Connessione USB-C per i sedili anteriori [2] e per i sedili posteriori della seconda fila [2]
- Copribagagliaio avvolgibile (a partire dalla seconda fila di sedili)
- Cornice vetri laterali con finitura cromata
- Cruscotto e pannelli superiori delle portiere rivestiti
- Dispositivo Start & Stop
- ESC - Electronic Stability Control, con Advance Stability Control e Corner Traction Control
- Fari anteriori sottili thor's hammer con tecnologia led matrix-design
- Freno di stazionamento elettrico
- Google Automotive Services: Google Maps, Google Assistant e Google Play Store
- Griglie anteriori inferiori nere
- Head-Up Display
- Hill Descent Control
- Hill Start Assist (ausilio alla partenza in salita)
- Home Safe Lighting - Accensione fari anteriori a tempo
- Immobilizzatore elettronico
- include diodo luminoso che segnala la chiusura delle portiere anteriori
- Inserti decorativi brown ash e tessuto premium antracite melange
- Inserto cromato nei paraurti anteriore e posteriore e nelle modanature inferiori laterali
- Keyless drive - accensione vettura senza chiave / telecomando
- Kit compressore Mobilità Volvo
- Kit di pronto soccorso
- Lavafari Ad Alta Pressione
- Luci posteriori, terza luce stop ed indicatori direzionali a LED
- Non include la funzione di riscaldamento
- Park Assist anteriore
- Park Assist Camera posteriore
- Park Assist posteriore con frenata automatica
- Poggiatesta posteriori ripiegabili elettricamente
- Pomello del cambio in pelle sintetica
- Portellone posteriore con apertura e chiusura a comando elettrico
- Predisposizione gancio traino
- Predisposizione per etilometro di bordo
- Presa 12V nel bagagliaio
- Protezione soglia bagagliaio in metallo
- Protezione soglia porte illuminata in metallo con inciso nelle porte anteriori il logo Volvo
- Punti di ancoraggio isofix [2] per i sedili posteriori esterni della seconda fila
- Rails integrati sul tetto con finitura cromata
- Rete divisoria per vano bagagli riavvolgibile e con relativa custodia
- Ricarica a induzione per smartphone
- Ricezione Radio Digitale (DAB / DAB+)
- Riscaldatore elettrico
- Sedile anteriore passeggero con funzione memoria
- Sedile conducente con funzione memoria della seduta e degli specchi retrovisori esterni
- Sedili aggiuntivi [2] della terza fila ripiegabili sotto il piano di carico
- Sedili anteriori con cuscino estendibile elettricamente
- Sedili anteriori con supporto lombare a regolazione elettrica a 4 vie
- Sedili anteriori riscaldabili elettricamente
- Sedili di tipo comfort con rivestimento nordico antracite
- Sedili posteriori della seconda fila riscaldabili elettricamente
- Segmento inferiore diviso in due con finitura nero lucida
- Sensore pioggia con funzione crepuscolare
- SIPS - Side Impact Protection System con airbag laterali nei sedili anteriori
- Sistema integrato portaborse nel bagagliaio
- Specchi retrovisori esterni ed interno con sistema elettrico antiabbagliamento
- Specchi retrovisori esterni ripiegabili elettricamente
- Specchietti retrovisori esterni regolabili elettricamente e riscaldabili
- Specchio di cortesia lato guida e passeggero illuminati
- Tappetini in tessuto
- Telaio con assetto Touring
- Tendina parasole per i cristalli laterali posteriori
- TPMS - Tyre Pressure Monitoring System (sistema di monitoraggio della pressione degli pneumatici)
- Trazione integrale eAWD attiva e passiva
- Vano portabicchieri nel tunnel centrale
- Vano portabottiglia nel lato destro del vano bagagli
- Vano portaoggetti nei pannelli delle portiere (prima e seconda fila)
- Vano portaoggetti sotto il piano di carico bagagli
- Volante riscaldabile elettricamente
- Volvo Guard Alarm - Antifurto con allarme e telecomando

Gli accessori di serie ed extraserie, i dati tecnici, le foto e i prezzi indicati nella presente scheda potrebbero riportare errori e omissioni dovuti ad aggiornamenti e integrazioni della base dati. Invitiamo i gentili clienti a contattarci telefonicamente o via mail per verificare l'effettiva disponibilità, prezzo e dotazione del veicolo. Il Gruppo Gino declina ogni responsabilità per eventuali errori o incongruenze, che non rappresentano in alcun modo un impegno contrattuale.