



MERCEDES-VANS

Sprinter Telaio Sprinter Telaio 519CDI 37/50 PRO

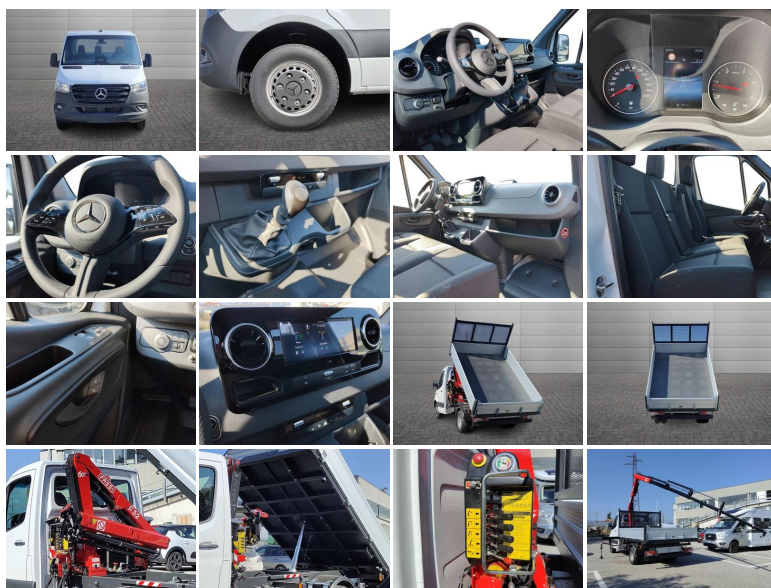


| | |
|-----------------|---------------|
| Stato: | Stock |
| Tipologia: | Nuovo |
| Colore esterno: | Bianco Artico |
| Neopatentati: | No |
| Rif. N° Stock: | GS-N42005 |

PREZZO LISTINO

€ **54.900**

Iva esclusa



DATI TECNICI

• **Versione:** Sprinter Telaio 519CDI 37/50 PRO

CORPO VETTURA

MOTORE

- **Alimentazione:** diesel
- **Cilindrata:** 1950

CONSUMI ED EMISSIONI

- **Emissioni CO2:** 410 g/km

OPTIONALS EXTRA SERIE INSTALLATI

- Asse anteriore rinforzato
- Bloccacambio per presa di forza
- Bracciolo del sedile di guida
- Fendinebbia ant. alogeni con assist. alla svolta
- Finestrino della parete posteriore
- Modulo speciale parametrizzabile
- Pneumatici estivi
- Presa di forza con flangia (2b)
- Ruota di scorta
- Sedile conducente comfort
- Supporto ruota di scorta sotto la fine del telaio
- Tappetini
- Testa del retrovisore grande

OPTIONAL DI SERIE

- 4th generation SCR emission control system
- 5,0 tonner
- Active Brake Assist
- Active Lane Keeping Assist
- Airbag conducente
- Airbag passeggero
- Alternatore 14V/250 A
- Attention Assist
- Ausilio alla partenza in salita (hill holder)
- Basic
- Batteria AGM 12V 92Ah
- Bianco artico
- Cambio manuale a 6 marce, TSG 480
- Cerchi in acciaio 5,5 J x 16
- Chassis with cab
- Chiamata d'emergenza Solo
- Climatizzatore TEMPOMATIC
- COC incompleto
- Conessioni elettriche supplementari
- Contatto per l'avviamento d'emergenza
- Control code WLTP
- Cric idraulico
- Crosswind Assist
- CY X4/1
- CY X4/2
- Delta weight
- Emissions standard E (heavy-duty comm. vehicles)
- Funzione ECO-Start and Stop
- Generazione modello 1
- Gestione degli incidenti e dei guasti
- Guida a sinistra
- Impianto elettrico per la presa del rimorchio
- Indicatore della pressione degli pneumatici
- Indicatore di temperatura esterna
- Indicatori di direzione laterali sui parafanghi
- Intelligent Speed Assistant
- Intelligent Speed Assistant updates
- Luci d'ingombro laterali
- Luci di stop adattive
- Manuale d'istruzione digitale
- Massa di rif. richiesta almeno di 2381 kg
- MBUX multimedia system
- Mensola sopra il parabrezza
- Mercedes-Benz Connect Package – 3 years
- Messa in servizio obbligatoria da parte dell'alles
- Misure addizionali
- Model series C907 / C910 Sprinter
- Model series C907 VS30 RWD
- Model year 5
- Modification year "4
- Modulo Hermes
- OM 654 DE 20 LA 140 kW (190 HP) 3800 rpm
- Omissione luci parcheggio
- Omologazione N1
- Pacchetto acustico
- Panca doppia del passeggero anteriore
- Pneumatici 205/75 R 16
- Pneumatici con bassa resistenza di rotolamento
- Pneumatici senza indicazione della marca
- Pre-installation Blind Spot Assist
- Pre-installazione per la navigazione
- Predisposizione per telecamera per retromarcia con
- Preinstallazione Remote Services Plus
- Presa USB 5V
- PRO
- Produzione in Düsseldorf
- Protezione antincastro CE
- Quadro strumenti a colori
- Radio digitale (DAB)
- Rapporto al ponte i=4,182
- Rinforzo dell'elemento longitudinale
- Rivestimento Fabric Maturin black
- Scompartimento di stivaggio sotto la cabina di gui
- Segnalazione cintura sedile guida non allacciata
- Segnale di cintura aperta per il sedile passeggero
- Sensore crepuscolare
- Sensori pioggia
- Serbatoio da 93 lt per versioni con passi 3665 o 4
- Specchi esterni privi di indicatore di direzione
- Specchi esterni riscaldati e regolabili elettr.
- Tachimetro in km
- Targhette e manuali in italiano
- Tempomat (Cruise Control)
- Variante peso a 3,5 t
- Vehicle HVO-capable
- Veicolo a basse emissioni nocive secondo Euro VI
- Veicolo completo
- Veicolo Standard
- Versione per EU -EFTA
- Vetri atermici con filtro oriz. sul parabrezza
- VIN encoded vehicle data with check digit
- Volante multifunzione
- Volante regolabile in altezza ed inclinazione
- Wheelbase 3665 mm

Mercedes-Vans Sprinter Telaio Sprinter Telaio 519CDI 37/50 PRO

N°Stock GS-N42005



Gli accessori di serie ed extraserie, i dati tecnici, le foto e i prezzi indicati nella presente scheda potrebbero riportare errori e omissioni dovuti ad aggiornamenti e integrazioni della base dati. Invitiamo i gentili clienti a contattarci telefonicamente o via mail per verificare l'effettiva disponibilità, prezzo e dotazione del veicolo. Il Gruppo Gino declina ogni responsabilità per eventuali errori o incongruenze, che non rappresentano in alcun modo un impegno contrattuale.