



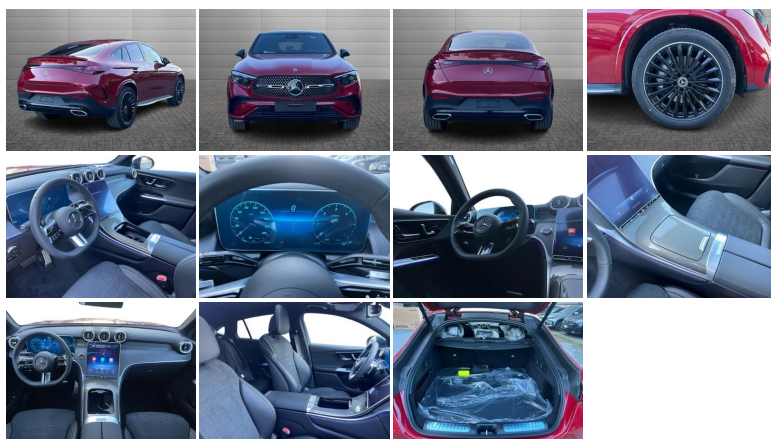
## MERCEDES-BENZ

### GLC GLC 220 d 4MATIC Coupe



<b>Stato:</b>	Stock
<b>Tipologia:</b>	Nuovo
<b>Potenza:</b>	197CV - 145kW
<b>Cambio:</b>	automatico
<b>Colore esterno:</b>	Rosso Patagonia metallizzato Manufaktur
<b>Interni:</b>	Nero
<b>Neopatentati:</b>	No
<b>Rif. N° Stock:</b>	GS-N43820

PREZZO GINO

**€ 79.990** € 89.912

## DATI TECNICI

- **Versione:** GLC 220 d 4MATIC Coupe
- **Carrozzeria:** coupé

### MOTORE

- **Alimentazione:** ibrido diesel
- **Cambio:** automatico
- **Marce:** 9
- **Trazione:** Integrale
- **Potenza:** 145 kW (197 CV) omologata
- **Coppia:** 440/1800 Nm
- **Cilindrata:** 1993

### CORPO VETTURA

- **Altezza:** 161 cm
- **Larghezza:** 189 cm
- **Lunghezza:** 476 cm
- **Porte:** 5
- **Posti:** 5
- **Massa:** 2020 kg

### PRESTAZIONI

- **Accelerazione 0-100 km/h:** 8.1 s

### CONSUMI ED EMISSIONI

- **Omologazione:** Euro 6
- **Emissioni CO2:** 135 g/km

## OPTIONALS EXTRA SERIE INSTALLATI

---

- AMG Line PREMIUM
- Cerchi in lega leggera AMG da 20" a razze vernicia
- Consolle centrale effetto a trama metallica
- Digital Extra: DISTRONIC
- Elementi decorativi in taglio linestructure antrac
- Pacchetto Night
- Pacchetto USB Plus
- Pedane in look "alluminio" con inserti in gomma an
- Rosso Patagonia metallizzato MANUFAKTUR
- Spoilerino AMG
- Tetto panorama scorrevole

## OPTIONAL DI SERIE

---

- Assetto sportivo
- Autoradio digitale
- Cambio automatico a 9 marce 9G-tronic
- Climatizzazione automatica
- Consolle centrale nera lucidata a specchio
- Copertura del vano di carico EASY-PACK
- Dati sul traffico in tempo reale per un calcolo del percorso ottimizzato
- Disattivazione automatica airbag lato passeggero
- Dynamic Select
- Elementi decorativi effetto a trama metallica
- Esterni AMG Line
- Funzione avviamento KEYLESS-GO
- Funzioni ampliate MBUX
- Giubbetto ad alta visibilit&agrave; per guidatore
- Impianto freni con dischi freni maggiorati all'avantreno
- Interni in artico Nero
- Interni sportivi AMG Line
- Modulo di comunicazione (5G) per l'utilizzo dei digital extras
- Navigazione su disco fisso
- Pacchetto AMG Line Premium
- Pacchetto Chrome per gli esterni
- Pacchetto Vani portaoggetti
- Portabevande doppio
- Portellone posteriore EASY-PACK
- Sedile posteriore con schienale ad abbattimento frazionato 40/20/40
- Sistema antisbandamento attivo
- Sistema di assistenza alla frenata attivo
- Sistema di monitoraggio pressione pneumatici
- Sistema di riconoscimento automatico dei segnali stradali
- Tappetini AMG
- Telecamera di rilevazione dell'affaticamento

Gli accessori di serie ed extraserie, i dati tecnici, le foto e i prezzi indicati nella presente scheda potrebbero riportare errori e omissioni dovuti ad aggiornamenti e integrazioni della base dati. Invitiamo i gentili clienti a contattarci telefonicamente o via mail per verificare l'effettiva disponibilità, prezzo e dotazione del veicolo. Il Gruppo Gino declina ogni responsabilità per eventuali errori o incongruenze, che non rappresentano in alcun modo un impegno contrattuale.