



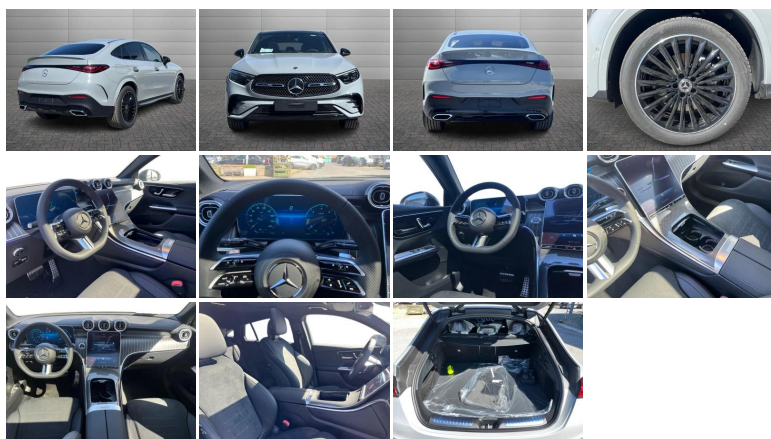
MERCEDES-BENZ

GLC 300 d 4MATIC Coupe



Stato:	Stock
Tipologia:	Nuovo
Potenza:	269CV - 198kW
Cambio:	automatico
Colore esterno:	Grigio alpi MANUFAKTUR
Interni:	Nero
Neopatentati:	No
Rif. N° Stock:	GS-N43829

PREZZO GINO

€ 88.290 €96.452

DATI TECNICI

- **Versione:** 300 d 4MATIC Coupe
- **Carrozzeria:** coupé

MOTORE

- **Alimentazione:** ibrido diesel
- **Cambio:** automatico
- **Marce:** 9
- **Trazione:** Integrale
- **Potenza:** 198 kW (269 CV) omologata
- **Coppia:** 550/1800 Nm
- **Cilindrata:** 1993

CORPO VETTURA

- **Altezza:** 161 cm
- **Larghezza:** 189 cm
- **Lunghezza:** 476 cm
- **Porte:** 5
- **Posti:** 5
- **Massa:** 2045 kg

PRESTAZIONI

- **Accelerazione 0-100 km/h:** 6.4 s

CONSUMI ED EMISSIONI

- **Omologazione:** Euro 6
- **Emissioni CO2:** 144 g/km

OPTIONALS EXTRA SERIE INSTALLATI

- AMG Line PREMIUM
- Cerchi in lega leggera AMG da 20" a razze vernicia
- Consolle centrale effetto a trama metallica
- Digital Extra: DISTRONIC
- Elementi decorativi in legno nero a poro aperto al
- ENERGIZING air control
- Grigio alpi MANUFAKTUR
- Pacchetto Night
- Pacchetto USB Plus
- Pedane in look "alluminio" con inserti in gomma an
- Protezione vettura guard 360°
- Spoilerino AMG
- Tetto panorama scorrevole

OPTIONAL DI SERIE

- Assetto sportivo
- Autoradio digitale
- Cambio automatico a 9 marce 9G-tronic
- Climatizzazione automatica
- Consolle centrale nera lucidata a specchio
- Copertura del vano di carico EASY-PACK
- Dati sul traffico in tempo reale per un calcolo del percorso ottimizzato
- Disattivazione automatica airbag lato passeggero
- Dynamic Select
- Elementi decorativi effetto a trama metallica
- Esterni AMG Line
- Funzione avviamento KEYLESS-GO
- Funzioni ampliate MBUX
- Giubbotto ad alta visibilità per guidatore
- Impianto freni con dischi freni maggiorati all'avantreno
- Interni in artico Nero
- Interni sportivi AMG Line
- Modulo di comunicazione (5G) per l'utilizzo dei digital extras
- Navigazione su disco fisso
- Pacchetto AMG Line Premium
- Pacchetto Chrome per gli esterni
- Pacchetto Vani portaoggetti
- Portabevande doppio
- Portellone posteriore EASY-PACK
- Sedile posteriore con schienale ad abbattimento frazionato 40/20/40
- Sistema antisbandamento attivo
- Sistema di assistenza alla frenata attivo
- Sistema di monitoraggio pressione pneumatici
- Sistema di riconoscimento automatico dei segnali stradali
- Tappetini AMG
- Telecamera di rilevazione dell'affaticamento

Gli accessori di serie ed extraserie, i dati tecnici, le foto e i prezzi indicati nella presente scheda potrebbero riportare errori e omissioni dovuti ad aggiornamenti e integrazioni della base dati. Invitiamo i gentili clienti a contattarci telefonicamente o via mail per verificare l'effettiva disponibilità, prezzo e dotazione del veicolo. Il Gruppo Gino declina ogni responsabilità per eventuali errori o incongruenze, che non rappresentano in alcun modo un impegno contrattuale.