

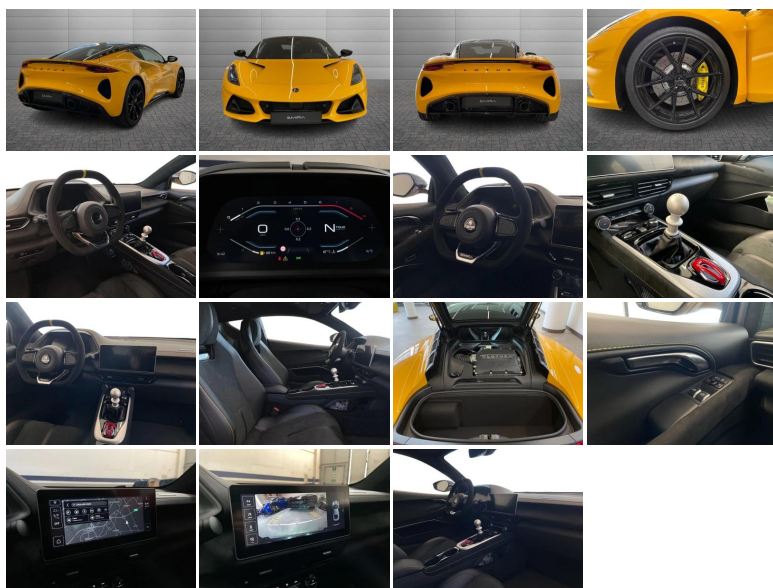


## LOTUS EMIRA V6 SE



<b>Stato:</b>	Stock
<b>Tipologia:</b>	Nuovo
<b>Potenza:</b>	405CV - 298kW
<b>Cambio:</b>	manuale
<b>Colore esterno:</b>	HETHEL YELLOW
<b>Interni:</b>	BLACK ALCANTARA - YELLOW STITCH
<b>Neopatentati:</b>	No
<b>Rif. N° Stock:</b>	GS-N43974

PREZZO LISTINO

€ **127.570**

## DATI TECNICI



- **Versione:** V6 SE
- **Carrozzeria:** coupé

#### MOTORE

- **Alimentazione:** benzina
- **Cambio:** manuale
- **Marce:** 6
- **Trazione:** Posteriore
- **Potenza:** 298 kW (405 CV) omologata
- **Coppia:** 420 Nm

#### CORPO VETTURA

- **Altezza:** 123 cm
- **Larghezza:** 190 cm
- **Lunghezza:** 441 cm
- **Porte:** 2
- **Posti:** 2
- **Massa:** 1533 kg

#### PRESTAZIONI

- **Accelerazione 0-100 km/h:** 4.8 s

#### CONSUMI ED EMISSIONI

- **Omologazione:** Euro 6
- **Emissioni CO2:** 258 g/km

## OPTIONALS EXTRA SERIE INSTALLATI

- EQUIPAGGIAMENTO Pacchetto comfort
- EQUIPAGGIAMENTO Vetri privacy
- Full Black pack
- HETHEL YELLOW
- Interior - Black Alcantara, Yellow stitch
- Wheel - Black Alcantara with Yellow twelve o'clock marker and stitching
- Yellow Calipers

## OPTIONAL DI SERIE

- 1 connettore USB C e 2 connettori USB A
- 3 modalità di guida (tour / sport / track)
- Airbag a tendina
- Airbag conducente
- Airbag passeggero
- Airbag toracici
- Allarme e immobilizzatore
- Android Auto
- Apple CarPlay
- Assistenza al cambio di corsia
- Assistenza alla frenata adattiva
- Assistenza alla frenata idraulica (HBA)
- Avviso di angolo cieco
- Avviso di uscita dalla corsia
- Bluetooth
- Bracciolo centrale e vano portaoggetti
- Bulloni antifurto per ruote
- Cambio Automatico a 6 rapporti
- Cerchi in lega ultraleggera a V da 20" grigio satinato
- Cielo in Alcantara nero
- Cinture di sicurezza nere
- Console centrale chiusa
- Controllo del clima a zona singola
- Controllo del momento di imbardata (YMC)
- Controllo della coppia di trascinamento (DTC)
- Controllo della frenata in curva (CBC)
- Controllo della partenza in salita (HHC)
- Controllo della stabilità in curva (CSC)
- Controllo della trazione integrato
- Controllo di crociera
- Controllo dinamico del veicolo (VDC)
- Controllo dinamico integrato del veicolo
- Controllo elettronico della stabilità (ESC) ottimizzato per lo sport
- Cronometro
- Dischi freno a due elementi forati e ventilati
- Display TFT da 12,3" per il conducente
- Distribuzione elettronica della forza frenante (EBD)
- Fari a LED
- Fari e tergicristalli automatici
- FM
- Frenata di emergenza autonoma (AEB)
- Freno di avviso automatico
- Freno di stazionamento elettronico
- G-metro
- Guardami a casa, luce
- Illuminazione ambientale (bianca)
- Interni in alcantara nero con cuciture grigie
- Interruttore di disattivazione dell'airbag passeggero
- Kit di riparazione con sacchetto con cerniera e composto sigillante per pneumatici
- Luci posteriori a LED
- Maniglie delle porte aereo
- Mitigazione delle collisioni secondarie
- Motore trasversale V6 da 3,5 litri con compressore
- Navigazione
- Orientamento orizzontale da 10,25"
- Partenza senza chiave
- Pedali Sportivi
- Piantone dello sterzo con regolazione manuale della portata e dell'altezza
- Pinze freno monoblocco Lotus a 4 pistoncini rosse
- Pneumatici goodyear eagle F1 supersport
- Portabicchieri per conducente e passeggero
- Porte senza telaio
- Priorempimento automatico dei freni
- Pretensionatori delle cinture di sicurezza
- Protezione trasparente contro i scheggiamenti
- Riconoscimento dei segnali stradali
- Rilevamento / avviso di affaticamento
- Sedili sportivi regolabili elettricamente a 12 vie
- Sensore di qualità dell'aria con filtro antiparticolato
- Sensori di parcheggio anteriori
- Sensori Di Parcheggio Posteriori
- Sistema audio a 7 altoparlanti da 190w
- Sospensioni a doppio braccio oscillante (anteriore e posteriore)
- Specchietti laterali antiabbaglianti automatici con funzione di memoria
- Specchietti laterali in tinta con la carrozzeria
- Specchietti laterali riscaldati e ripiegabili elettricamente
- Specchietto di cortesia illuminato lato passeggero
- Specchietto retrovisore con oscuramento automatico
- Spoiler posteriore integrato
- Stemma Lotus nero e argento
- Sterzo idraulico assistito (HPAS)
- Tappetini Premium
- Telaio in alluminio leggero
- Telaio sportivo
- Terminale di scarico esterno in nero satinato
- Tetto in tinta con la carrozzeria
- Vano bagagli posteriore dietro i sedili
- Vano portaoggetti nella portiera del conducente e del passeggero con bracciolo integrato
- Visualizzazione della deportanza
- Volante in alcantara nero con marcatore a ore 12 e cuciture nere

Gli accessori di serie ed extraserie, i dati tecnici, le foto e i prezzi indicati nella presente scheda potrebbero riportare errori e omissioni dovuti ad aggiornamenti e integrazioni della base dati. Invitiamo i gentili clienti a contattarci telefonicamente o via mail per verificare l'effettiva disponibilità, prezzo e

dotazione del veicolo. Il Gruppo Gino declina ogni responsabilità per eventuali errori o incongruenze, che non rappresentano in alcun modo un impegno contrattuale.