



## MERCEDES-VANS

### Sprinter Telaio Sprinter Telaio 515CDI 37/50 PRO

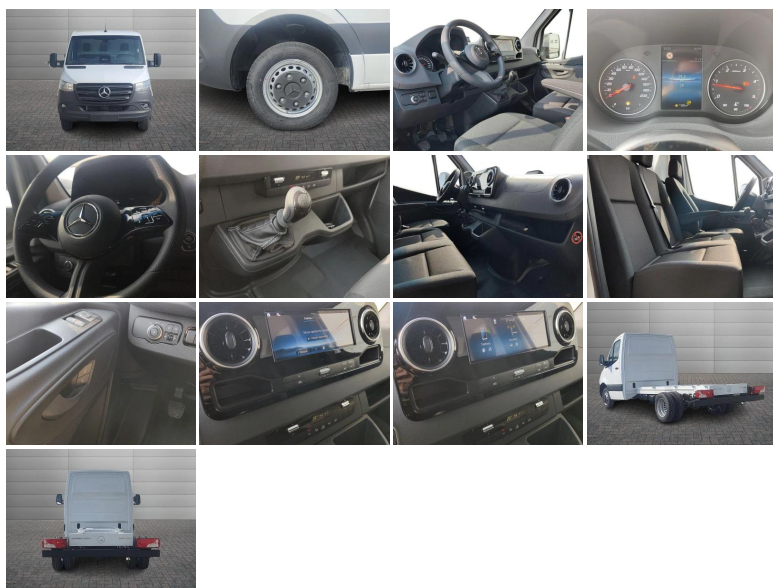


Stato:	Stock
Tipologia:	Nuovo
Colore esterno:	Bianco artico
Neopatentati:	No
Rif. N° Stock:	GS-N60746

PREZZO LISTINO

**€ 31.700**

Iva esclusa



## DATI TECNICI

• **Versione:** Sprinter Telaio 515CDI 37/50 PRO

### CORPO VETTURA

### MOTORE

- **Alimentazione:** diesel
- **Cilindrata:** 1950

### CONSUMI ED EMISSIONI

- **Emissioni CO2:** 364 g/km

## OPTIONALS EXTRA SERIE INSTALLATI

---

- Bracciolo del sedile di guida
- Fendinebbia ant. alogeni con assist. alla svolta
- Filtro carburante con separatore d'acqua
- Ruota di scorta
- Sedile lato guida Plus
- Supporto da 2190 mm a 2300 mm
- Supporto ruota di scorta sotto la fine del telaio
- Terminale di scarico diritto verso la parte poster

## OPTIONAL DI SERIE

---

- 4th generation SCR emission control system
- 5,0 tonner
- Active Brake Assist
- Active Lane Keeping Assist
- Airbag conducente
- Airbag passeggero
- Alternatore 14V/250 A
- Attention Assist
- Ausilio alla partenza in salita (hill holder)
- Basic
- Batteria AGM 12V 92Ah
- Bianco artico
- Cambio manuale a 6 marce TSG 360
- Cerchi in acciaio 5,5 J x 16
- Chassis with cab
- Chiamata d'emergenza Solo
- Climatizzatore TEMPMATIC
- COC incompleto
- Conessioni elettriche supplementari
- Contatto per l'avviamento d'emergenza
- Control code WLTP
- Cric idraulico
- Crosswind Assist
- CY X4/1
- CY X4/2
- Delta weight
- Digital Extra: Agg. Intell. Speed Assistant
- Digital Extra: Pred. per la navigazione
- Digital Extra: Pred. Remote service Plus
- Emissions standard E (heavy-duty comm. vehicles)
- Funzione ECO-Start and Stop
- Generazione modello 1
- Gestione degli incidenti e dei guasti
- Guida a sinistra
- Impianto elettrico per la presa del rimorchio
- Indicatore della pressione degli pneumatici
- Indicatore di temperatura esterna
- Intelligent Speed Assistant
- Luci d'ingombro laterali
- Luci di stop adattive
- Manuale d'istruzione digitale
- Massa di rif. richiesta almeno di 2381 kg
- MB Connect Package for Commercial Vans - 3 YEARS
- MBUX multimedia system
- Mensola sopra il parabrezza
- Messa in servizio obbligatoria da parte dell'alles
- Misure addizionali
- Model series C907 / C910 Sprinter
- Model series C907 VS30 RWD
- Model year 5
- Modification year '4
- Modulo Hermes
- OM 654 DE 20 LA 110 kW (150 hp) 3800 rpm
- Omissione luci parcheggio
- Omologazione N1
- Pacchetto acustico
- Panca doppia del passeggero anteriore
- Pneumatici 195/75 R16 C
- Pneumatici con bassa resistenza di rotolamento
- Pneumatici estivi
- Pneumatici senza indicazione della marca
- Pre-installation Blind Spot Assist
- Pred. elet. per modulo speciale parametrizzabile
- Predisposizione per telecamera per retromarcia con
- Preinstallazione per pannello interruttori
- Presa USB 5V
- PRO
- Produzione in Düsseldorf
- Protezione antincastro CE
- Quadro strumenti a colori
- Radio digitale (DAB)
- Rapporto al ponte i=4,727
- Rinforzo dell'elemento longitudinale
- Rivestimento Fabric Maturin black
- Rivestimento insonorizzante
- Scompartimento di stivaggio sotto la cabina di gui
- Segnalazione cintura sedile guida non allacciata
- Segnale di cintura aperta per il sedile passeggero
- Sensore crepuscolare
- Sensori pioggia
- Serbatoio da 93 lt per versioni con passi 3665 o 4
- Specchi esterni riscaldati e regolabili elettr.
- Speed limiter, 150 km/h
- Tachimetro in km
- Targhette e manuali in italiano
- Tempomat (Cruise Control)
- Variante peso a 3,5 t
- Vehicle HVO-capable
- Veicolo a basse emissioni nocive secondo Euro VI
- Veicolo completo
- Veicolo Standard
- Versione per EU -EFTA
- Vetri atermici con filtro oriz. sul parabrezza
- VIN encoded vehicle data with check digit
- Volante multifunzione
- Volante regolabile in altezza ed inclinazione
- Wheelbase 3665 mm

# Mercedes-Vans Sprinter Telaio Sprinter Telaio 515CDI 37/50 PRO

N°Stock GS-N60746



Gli accessori di serie ed extraserie, i dati tecnici, le foto e i prezzi indicati nella presente scheda potrebbero riportare errori e omissioni dovuti ad aggiornamenti e integrazioni della base dati. Invitiamo i gentili clienti a contattarci telefonicamente o via mail per verificare l'effettiva disponibilità, prezzo e dotazione del veicolo. Il Gruppo Gino declina ogni responsabilità per eventuali errori o incongruenze, che non rappresentano in alcun modo un impegno contrattuale.