



HYUNDAI

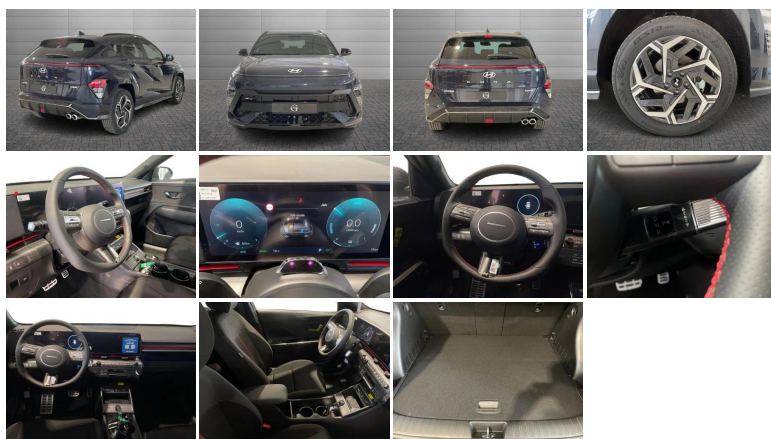
Kona MY26 1.6 GDI N LINE



Stato:	Stock
Tipologia:	Km0
Immatricolazione:	31/2026
Cambio:	automatico
Colore esterno:	DENIM BLUE
Interni:	N-LINE
Neopatentati:	No
Rif. N° Stock:	GS-N61397

PREZZO SCONTATO

€ **27.500** €~~37.000~~



DATI TECNICI

- **Versione:** MY26 1.6 GDI N LINE
- **Carrozzeria:** suv

MOTORE

- **Alimentazione:** ibrido benzina
- **Cambio:** automatico
- **Marce:** 6
- **Trazione:** Anteriore
- **Coppia:** 141/3700 Nm

CORPO VETTURA

- **Altezza:** 159 cm
- **Larghezza:** 183 cm
- **Lunghezza:** 439 cm
- **Porte:** 5
- **Posti:** 5
- **Massa:** 1485 kg

PRESTAZIONI

- **Accelerazione 0-100 km/h:** 11 s

CONSUMI ED EMISSIONI

- **Omologazione:** Euro 6
- **Emissioni CO2:** 104 g/km

OPTIONALS EXTRA SERIE INSTALLATI

- Supplemento Vernice Metallizzata

OPTIONAL DI SERIE

- 2 Airbag a tendina
- 2 Airbag anteriori
- 2 Airbag laterali
- 4 prese USB-C e presa ausiliaria 12v (plancia)
- 6 Speaker
- Aggiornamenti del sistema tramite rete wireless over-the-air (OTA) per 6 mesi
- Airbag centrale
- Alzacristalli elettrici anteriori con funzione up & down safety
- Alzacristalli Elettrici Posteriori
- Antifurto con immobilizer
- Attacchi ISOFIX
- Barre portatutto longitudinali
- Bluetooth con riconoscimento vocale
- Bracciolo anteriore
- Caricatore wireless per smartphone
- Cerchi in lega leggera da 18" N Line con pneumatici 215/55 R18
- Climatizzatore automatico
- Cluster Supervision da 12.3" TFT LCD
- Comandi audio al volante
- Design sportivo N Line
- Drive Mode Select
- Fari anteriori full led con tecnologia wide projection
- Freno di stazionamento elettrico
- GARANZIA 5 ANNI / KM ILLIMITATI
- Highway Driving Assist (H.D.A.)
- Hyundai Smart Sense
- In Cabin Camera (I.C.C)
- Interni dedicati N Line
- Kit Gonfiaggio Pneumatici
- Luci ambiente
- Luci diurne e di posizione a LED
- Luci interne a LED
- Luci posteriori a LED
- Maniglie e specchietti retrovisori in tinta con la carrozzeria
- Modanature e passaruota neri
- Paddle al volante
- Pedaliera rivestita in metallo
- Poggiatesta anteriori regolabili in altezza
- Radio RDS + DAB
- Rear Occupant Alert (R.O.A.)
- Retrovisore interno elettrocromico
- Seamless horizon lamp
- Sedile guidatore con supporto lombare elettrico
- Sedile guidatore regolabile in altezza
- Sedile posteriore abbattibile con modulo 40:20:40
- Sedili rivestiti in tessuto con finiture N Line
- Sensore crepuscolare e sistema di gestione automatica dei fari abbaglianti (H.B.A.)
- Sensore pioggia
- Sensori di parcheggio anteriori e posteriori + retrocamera
- Servizi telematici bluelink per 10 anni (lite)
- Shift-by wire
- Sistema di assistenza alla partenza in salita (H.A.C.)
- Sistema di controllo della stabilità (E.S.P.)
- Sistema di frenata anti bloccaggio (A.B.S.)
- Sistema di mantenimento al centro della corsia (L.F.A.)
- Sistema di monitoraggio pressione gomme (T.P.M.S.)
- Sistema di riconoscimento attivo dei limiti di velocità (I.S.L.A.)
- Sistema di rilevamento della stanchezza del conducente (D.A.W.)
- Smart Cruise Control
- Smart key & Start Button
- Specchietti retrovisori regolabili e riscaldabili elettricamente
- Specchietti retrovisori ripiegabili elettricamente
- Vetri posteriori oscurati
- Volante regolabile in altezza
- Volante rivestito in pelle

Gli accessori di serie ed extraserie, i dati tecnici, le foto e i prezzi indicati nella presente scheda potrebbero riportare errori e omissioni dovuti ad

Hyundai Kona MY26 1.6 GDI N LINE

N°Stock GS-N61397



aggiornamenti e integrazioni della base dati. Invitiamo i gentili clienti a contattarci telefonicamente o via mail per verificare l'effettiva disponibilità, prezzo e dotazione del veicolo. Il Gruppo Gino declina ogni responsabilità per eventuali errori o incongruenze, che non rappresentano in alcun modo un impegno contrattuale.