



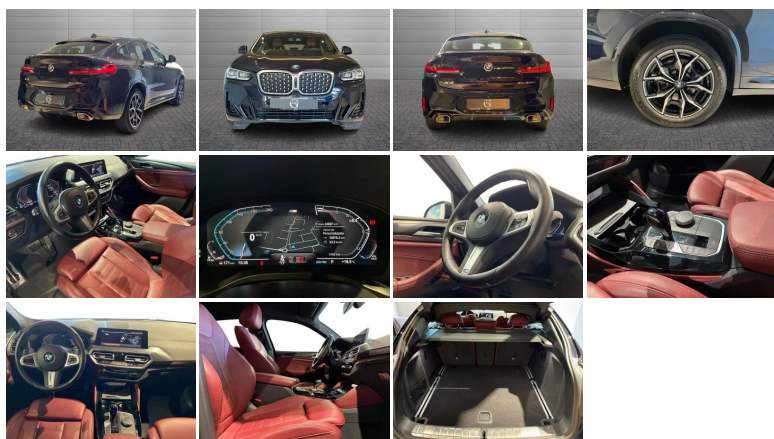
BMW

X4 xdrive20d mhev 48V Msport auto



Stato:	Stock
Tipologia:	Usato
Chilometri:	34.885 km
Immatricolazione:	19/2022
Potenza:	190CV - 140kW
Cambio:	automatico
Colore esterno:	Nero
Interni:	Pelle
Neopatentati:	No
Rif. N° Stock:	GS-U23331

PREZZO GINO

€ 45.800

DATI TECNICI

- **Versione:** xdrive20d mhev 48V Msport auto
- **Carrozzeria:** coupé

MOTORE

- **Alimentazione:** ibrido diesel
- **Cambio:** automatico
- **Marce:** 8
- **Trazione:** Integrale
- **Potenza:** 140 kW (190 CV) omologata
- **Coppia:** 400/1750 Nm
- **Cilindrata:** 1995

CORPO VETTURA

- **Altezza:** 162 cm
- **Larghezza:** 192 cm
- **Lunghezza:** 475 cm
- **Porte:** 5
- **Posti:** 5
- **Massa:** 1990 kg

PRESTAZIONI

- **Accelerazione 0-100 km/h:** 7.9 s

CONSUMI ED EMISSIONI

- **Omologazione:** EURO6
- **Emissioni CO2:** 149 g/km

OPTIONAL DI SERIE

- (solo in combinazione con MANL)
- Accensione senza inserimento chiave
- Air Breather nero lucidi
- Airbag laterali per guidatore
- Airbag laterali per la testa per prima e seconda fila di sedili
- Airbag laterali per passeggero
- Airbag per guidatore
- Airbag per passeggero disattivabile tramite apposita chiave
- Apertura Comfort del bagagliaio
- Assistente di attenzione alla guida
- Avvisatore acustico bitonale
- Badge 'M' sulle fiancate anteriori a sinistra e destra
- Badge 'sDrive' o 'xDrive' e dettaglio modello sulle fiancate anteriori a sinistra e destra
- Badge con nome modello sul portellone posteriore
- Batteria con morsetto di sicurezza
- Battitacco anteriore
- BMW Connected Drive services
- BMW Connected Package Professional
- BMW Individual Black High-Gloss Shadow Line
- BMW Intelligent Emergency Call
- BMW Live Cockpit (comprende un display da 5,1" nel quadro strumenti e un Control Display da 10,25")
- BMW Teleservices
- BMW xDrive status
- Bracciolo anteriore centrale con vano porta oggetti
- Bracciolo anteriore e posteriore integrato nella portiera
- Bracciolo centrale per sedili posteriori con portavivande integrato
- Brake Assist System
- Brake Energy Regeneration (BMW EfficientDynamics)
- Bulloni antifurto per cerchi in lega
- Calandra con trama "nuggets" in Pearl Chrome
- Calandra doppio rene con flap attivi (Active Air Stream)
- Cambio Automatico Steptronic a 8 rapporti con paddle al volante
- Cerchi in lega da 19" a Bicolore V, styling 887 (245/50 R 19 - STD)
- Cinture di sicurezza attive e regolabili per i 4 passeggeri
- Computer di bordo: vel. media, consumi medi, autonomia, indicatore di temp. esterna
- Controllori iDrive nella consolle centrale con tasti per selezione diretta funzioni
- Controllo dinamico della trazione DTC
- Controllo dinamico di stabilità DsC
- Copertura motore con badge
- Cornering Brake Control
- Cristalli temperati con trattamento anti-abbagliamento e regolazione del calore
- Cruise Control con funzione freno
- Dischi Freno Anteriori E Posteriori Autoventilanti
- Filtro antiparticolato per motori Diesel
- Fissaggio Isofix per sedili posteriori esterni e ancoraggio posteriore Top Tether
- Freno di stazionamento elettroidraulico/meccanico, Automatic Hold con cambi automatici
- Guida uso e manutenzione integrata e accessibile via Control Display
- High-beam assistant
- Indicatore pressione pneumatici
- Kit attrezzi
- Kit pronto soccorso (incluso nella messa in strada)
- Limitatore velocità massima
- Luci direzione integrate negli specchietti retrovisori esterni
- Luci freno dinamiche
- Luci interne
- Luci interne: vano piedi anteriore e posteriore, sotto-porta anteriori e vano bagagli
- Maniglie esterne ed altri particolari esterni in tinta carrozzeria
- Mild Hybrid - 48V
- Modanatura in alluminio Rhombicle scuro con profili Pearl Chrome
- Pacchetto aerodinamico MSport
- Pacchetto porta-oggetti
- Parking Assistant con telecamera posteriore e linee guida di manovra
- Pedali specifici per M
- Performance control
- Poggiatesta M (solo guida a sinistra)
- Poggiatesta regolabili per prima e seconda fila di sedili
- Porte posteriori con sistema di chiusura meccanica di sicurezza per bambini
- Presa USB-C nella consolle centrale anteriore
- Profili guidatore configurabili e memorizzabili
- Protezione laterale contro urti integrata
- Protezione sottoscocca anteriore - alluminio
- Protezione sottoscocca posteriore in color Glacier Silver opaco
- Quadro strumenti con display specifico per M
- Radio BMW Professional
- Radio DAB
- Radiocomando M con chiusura blu
- Regolazione automatica delle prese d'aria della calandra (BMW EfficientDynamics)
- Regolazione manuale del piantone sterzo in altezza e profondità
- Rete divisoria bagagliaio
- Rivestimento interno del padiglione in colore antracite
- Sedili anteriori sportivi con regolazioni manuale
- Sedili in 'Sensatec' perforato
- Sedili per cinque passeggeri
- Segnalatore acustico cinture di sicurezza
- Selettore del feeling di guida (con modalità Eco PRO, Comfort, Sport/+)
- Sensori di collisione attivi
- Serbatoio con capacità maggiorata
- Servotronic
- Sistema Active Guard (Euro NCAP)
- Sistema anti bloccaggio di sicurezza ABS
- Sistema di carico passante con schienale del sedile posteriore abbattibile 40:20:40
- Sistema di chiusura centralizzata: portiere, flap serbatoio, bagagliaio. Chiusura aut. regolabile.
- Sistema di disattivazione airbag anteriore lato passeggero
- Sistema di monitoraggio per manutenzione
- Sistema di sicurezza passiva per pedoni
- Sistema di Start/Stop automatico
- Sistema Immobiliser
- Soglie d'ingresso con scritta modello M
- Sospensioni con assetto sportivo MSport
- Speaker stereo con 6 altoparlanti: 2 mid ant., 2 mid post, 2 bassi centr.
- Specchietti retrovisori esterni con calotta verniciata in tinta carrozzeria e base nero opaca
- Specchietti retrovisori esterni con reg. elett., riscaldati e asferici
- Specchietti retrovisori interno ed esterni autoanabbaglianti ed esterni ripiegabili elettricamente
- Specchietto retrovisore interno con funzione anabbagliante automatica
- Spia Usura Pastiglie Freni
- Tappetini M in velluto (solo in combinazione con rivestimento specifico M)
- Telecomando ad onde radio per chiusura centralizzata, chiave fisica di sicurezza e accensione luci
- Terminali di scarico in cromo lucido
- Terza luce di stop a Led sopra il lunotto posteriore
- Trazione integrale intelligente BMW xDrive con funzione DSC e tecnologia HDC
- Triangolo di sosta d'emergenza (compreso nella messa in strada)
- Vano portaoggetti con cover fronte passeggero
- Vano portaoggetti integrato nelle portiere, lato passeggero e guidatore
- Vano portaoggetti nella consolle centrale con chiusura scorrevole e portavivande inclusi
- Variable Sport Steering
- Volante sportivo MSport

BMW X4 xdrive20d mhev 48V Msport auto

N°Stock GS-U23331



Gli accessori di serie ed extraserie, i dati tecnici, le foto e i prezzi indicati nella presente scheda potrebbero riportare errori e omissioni dovuti ad aggiornamenti e integrazioni della base dati. Invitiamo i gentili clienti a contattarci telefonicamente o via mail per verificare l'effettiva disponibilità, prezzo e dotazione del veicolo. Il Gruppo Gino declina ogni responsabilità per eventuali errori o incongruenze, che non rappresentano in alcun modo un impegno contrattuale.