

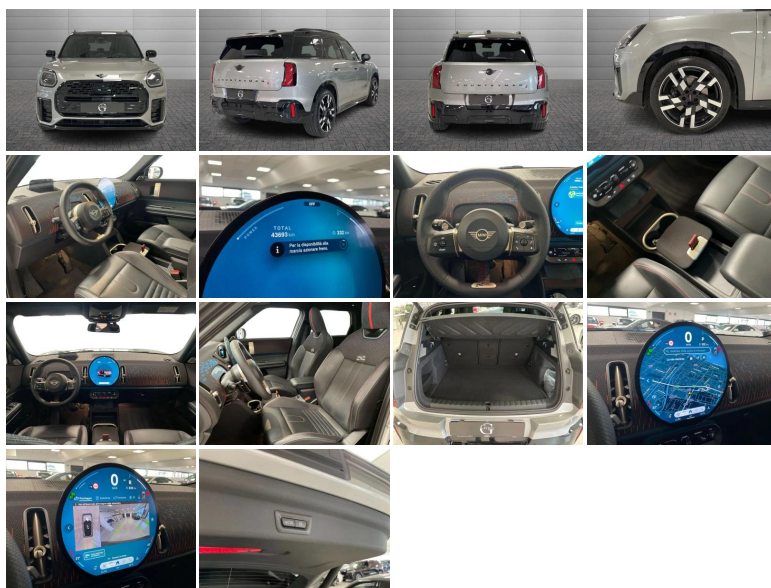


## MINI COUNTRYMAN 2.0 48v s jcw all4 auto



<b>Stato:</b>	Stock
<b>Tipologia:</b>	Usato
<b>Chilometri:</b>	43.693 km
<b>Immatricolazione:</b>	24/2024
<b>Potenza:</b>	204CV - 150kW
<b>Cambio:</b>	automatico
<b>Colore esterno:</b>	ARGENTO
<b>Interni:</b>	Pelle
<b>Neopatentati:</b>	No
<b>Rif. N° Stock:</b>	GS-U23772

PREZZO GINO

**€ 39.500**

## DATI TECNICI



- **Versione:** 2.0 48v s jcw all4 auto
- **Carrozzeria:** SUV

#### MOTORE

- **Alimentazione:** benzina
- **Cambio:** automatico
- **Marce:** 8
- **Trazione:** Integrale
- **Potenza:** 150 kW (204 CV) omologata
- **Coppia:** 280/1350 Nm
- **Cilindrata:** 1998

#### CORPO VETTURA

- **Altezza:** 156 cm
- **Larghezza:** 182 cm
- **Lunghezza:** 430 cm
- **Porte:** 5
- **Posti:** 5
- **Massa:** 1645 kg

#### PRESTAZIONI

- **Accelerazione 0-100 km/h:** 7.3 s

#### CONSUMI ED EMISSIONI

- **Omologazione:** EURO6
- **Emissioni CO2:** 161 g/km

## OPTIONAL DI SERIE

---

- 2 Airbag Frontali
- 2 Airbag laterali
- 2 Airbag laterali per la testa
- 2 alette parasole anteriori con specchietto di cortesia
- 2 attacchi ISOFIX posteriori e anteriori lato passeggero
- 5 posti
- ABS
- Alzacristalli anteriori e posteriori elettrici
- Assale anteriore a snodo singolo e montanti molleggiati (McPherson)
- Assale posteriore a bracci multipli (Multi-Link)
- Badge ALL4
- Barre al tetto e listelli laterali color alluminio
- Bracciolo centrale anteriore
- Bullone antifurto
- Cambio automatico
- CBC
- Cerchi in lega 18" - JCW Grip Spoke
- Chiusura centralizzata con telecomando
- Clima Automatico Bizona
- Comandi multifunzione al volante
- Cornice griglia COOPER S con griglia a nido d'ape in nero opaco
- Cruise Control
- Differenziale autobloccante elettronico EDLC
- Doppia chiave con comandi a distanza con funzione memoria
- Driving Assistant con Lane Departure Warning (5AS)
- DSC III
- EBD
- Eliminazione scritta modello
- Fari a LED
- Fari fendinebbia a LED
- Immobilizzatore elettronico
- Indicatore pressione pneumatici
- Indicatori di direzione bianchi
- Intelligent Emergency Call
- Keyless GO (avviamento vettura senza chiave)
- Kit aerodinamico JCW
- Maniglie esterne e interne cromate
- MINI Connected
- MINI LED Ring e MINI Controller
- Pacchetto fumatori
- Pacchetto Luci LED
- Pacchetto portaoggetti
- Pacchetto retrovisori con logo projection
- Padiglione color antracite
- Performance control
- Piano Black Exterior
- Quadro strumenti digitale
- Radio DAB
- Radio MINI Visual Boost da 8,8"
- Real Time Traffic Information
- Remote Services e integrazione con MINI App
- Retronebbia
- Retrovisore interno autoanabbagliante
- Retrovisori esterni e getti lavavetro riscaldabili
- Sedili anteriori sportivi
- Sedili posteriori scorrevoli con funzione "Cargo"
- Sedili Racing JCW in tessuto Dinamica/pelle Carbon Black
- Sensore luci/pioggia
- Sensori di parcheggio PDC posteriori
- Servotronic e Servosterzo elettromeccanico EPAS
- Side Scuttles con cornice cromata e badge Cooper S
- Smartphone Integration Incl. Apple Car Play
- Sospensioni sportive
- TeleServices
- Terminale di scarico sdoppiato cromato
- Tetto e specchietti a contrasto
- Volante sportivo in pelle Nappa con badge JCW

---

Gli accessori di serie ed extraserie, i dati tecnici, le foto e i prezzi indicati nella presente scheda potrebbero riportare errori e omissioni dovuti ad aggiornamenti e integrazioni della base dati. Invitiamo i gentili clienti a contattarci telefonicamente o via mail per verificare l'effettiva disponibilità, prezzo e dotazione del veicolo. Il Gruppo Gino declina ogni responsabilità per eventuali errori o incongruenze, che non rappresentano in alcun modo un impegno contrattuale.