



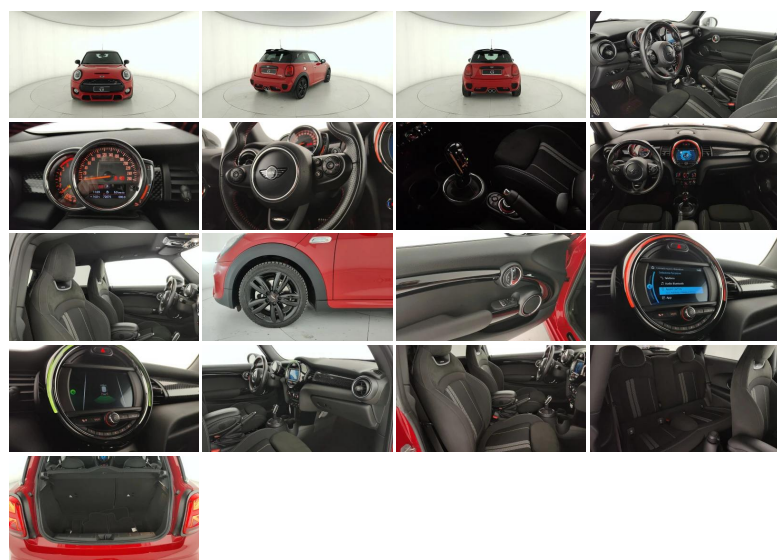
MINI

COOPER 3 PORTE 3p 2.0 Cooper SD Hype auto



Stato:	Stock
Tipologia:	Usato
Chilometri:	72.008 km
Immatricolazione:	27/2019
Potenza:	170CV - 125kW
Cambio:	automatico
Colore esterno:	Rosso
Interni:	Pelle Alcantara Nero
Neopatentati:	No
Rif. N° Stock:	GS-U23819

PREZZO GINO

€ **25.600**

DATI TECNICI

- **Versione:** 3p 2.0 Cooper SD Hype auto
- **Carrozzeria:** berlina

MOTORE

- **Alimentazione:** diesel
- **Cambio:** automatico
- **Marce:** 8
- **Trazione:** Anteriore
- **Potenza:** 125 kW (170 CV) omologata
- **Coppia:** 360/1500 Nm
- **Cilindrata:** 1995

CORPO VETTURA

- **Altezza:** 141 cm
- **Larghezza:** 172 cm
- **Lunghezza:** 385 cm
- **Porte:** 3
- **Posti:** 4
- **Massa:** 1315 kg

PRESTAZIONI

- **Accelerazione 0-100 km/h:** 7.2 s

CONSUMI ED EMISSIONI

- **Omologazione:** Euro 6
- **Emissioni CO2:** 110 g/km

OPTIONAL DI SERIE

- 2 Airbag Frontali
- 2 Airbag laterali
- 2 Airbag laterali per la testa
- 2 alette parasole anteriori con specchietto di cortesia
- 2 portabicchieri nella consolle centrale e 1 posteriore
- 4 freni a disco anteriori autoventilanti 280 mm, posteriori 259 mm
- ABS
- Alzacristalli anteriori elettrici
- Assale anteriore a snodo singolo e montanti molleggiati (McPherson)
- Assale posteriore a bracci multipli (Multi-Link)
- Attacchi ISOFIX su entrambi i sedili posteriori
- Bracciolo centrale
- Brake Energy Regeneration
- Bullone Antifurto (2PA)
- Cambio automatico
- CBC (Cornering Brake Control)
- Cerchi in lega da 17" Cosmos Spoke argento
- Chiusura centralizzata con telecomando nella chiave
- Cinture di sicurezza anteriori con pretensionatori pirotecnici
- Climatizzatore automatico
- Colour Line Carbon Black (4C1)
- Comandi multifunzione al volante (249)
- Comfort Access
- Computer di bordo (550, non su JCW)
- Condition Based Service (indicatore prossimità dell'intervento di manutenzione)
- Cornici cromate dei fari anteriori e posteriori
- Crash sensor (sblocco automatico chiusura portiere in caso di incidente)
- Cruise Control
- Divano posteriore abbattibile sdoppiato 6040
- Doppia chiave con comandi a distanza con funzione di memoria
- DSC III Dynamic Stability Control (DSC)+ Automatic Stability Control + Traction
- EBD (Electronic Brake Distribution)
- Fari a LED
- Fari fendinebbia a LED
- Filtro antiparticolato (solo su motorizzazioni Diesel)
- Funzione "Follow-me home"
- Griglia anteriore con cornice cromata, nido d'ape e presa d'aria sul cofano
- Immobilizzatore elettronico
- Indicatore di pressione degli pneumatici (2VB)
- Indicatori di direzione bianchi (785)
- Interni in Stoffa Double Stripe Carbon Black / Carbon Black
- Keyless GO (avviamento vettura senza chiave)
- Kit di pronto soccorso
- Luci di cortesia anteriori e nel vano bagagli
- Maniglia del portellone posteriore in nero lucido
- MINI Driving Modes (Cooper S/SD)
- MINI LED Ring intorno al display centrale
- Pacchetto luci interne a LED
- Pacchetto MINI Excitement
- Pannelli interni in Carbon Black
- PDC posteriore
- Radio DAB
- Retrovisori esterni e getti lavavetro riscaldabili
- Retrovisori esterni ed interno autoanabbaglianti
- Retrovisori esterni in tinta carrozzeria (3AB)
- Retrovisori esterni richiudibili elettricamente
- Rivestimento del padiglione in Satellite Grey
- Sedile guidatore regolabile in altezza e con funzione "Memory"
- Sedili sportivi con rete portaoggetti nel retro dei sedili anteriori (481)
- Sensore luci e pioggia (521)
- Servosterzo elettromeccanico EPAS (Electric Power Assisted Steering)
- Servotronic
- Side Scuttles cromati con indicatori di direzione integrati
- Spoiler sul tetto in tinta carrozzeria
- Start/Stop automatico
- Superfici interne Black Chequered (4DC)
- Terminale di scarico doppio centrale cromato
- Tetto in tinta carrozzeria
- Volante sportivo in pelle a 3 razze regolabile in altezza e profondità; (255)

MINI COOPER 3 PORTE 3p 2.0 Cooper SD Hype auto

N°Stock GS-U23819



Gli accessori di serie ed extraserie, i dati tecnici, le foto e i prezzi indicati nella presente scheda potrebbero riportare errori e omissioni dovuti ad aggiornamenti e integrazioni della base dati. Invitiamo i gentili clienti a contattarci telefonicamente o via mail per verificare l'effettiva disponibilità, prezzo e dotazione del veicolo. Il Gruppo Gino declina ogni responsabilità per eventuali errori o incongruenze, che non rappresentano in alcun modo un impegno contrattuale.