

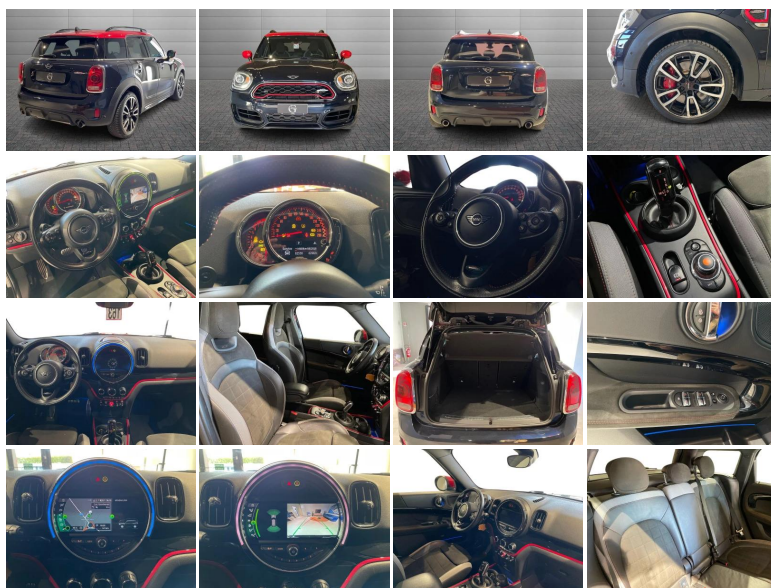


MINI COUNTRYMAN 2.0 JCW auto



Stato:	Stock
Tipologia:	Usato
Chilometri:	82.524 km
Immatricolazione:	30/2021
Potenza:	306CV - 225kW
Cambio:	automatico
Colore esterno:	NERO
Interni:	Pelle E Tessuto
Neopatentati:	No
Rif. N° Stock:	GS-U23970

PREZZO GINO

€ 26.500

DATI TECNICI



- **Versione:** 2.0 JCW auto
- **Carrozzeria:** SUV

MOTORE

- **Alimentazione:** benzina
- **Cambio:** automatico
- **Marce:** 8
- **Trazione:** Integrale
- **Potenza:** 225 kW (306 CV) omologata
- **Coppia:** 450/1750 Nm
- **Cilindrata:** 1998

CORPO VETTURA

- **Altezza:** 156 cm
- **Larghezza:** 182 cm
- **Lunghezza:** 430 cm
- **Porte:** 5
- **Posti:** 5
- **Massa:** 1675 kg

PRESTAZIONI

- **Accelerazione 0-100 km/h:** 5.1 s

CONSUMI ED EMISSIONI

- **Omologazione:** EURO6
- **Emissioni CO2:** 156 g/km

OPTIONAL DI SERIE

- 2 Airbags frontali
- 2 Airbags laterali
- 2 airbags laterali per la testa
- 2 alette parasole anteriori con specchietto di cortesia
- 2 Attacchi ISOFIX posteriori
- 5 Sedili omologazione 5 posti
- ABD
- Active Guard
- Alzacristalli anteriori e posteriori elettrici
- Assale anteriore a snodo singolo e montanti molleggiati (McPherson)
- Assale posteriore a bracci multipli (Multi-Link)
- Assetto sportivo
- Badge ALL4
- Barre al tetto e listelli laterali color alluminio
- Battitacco con logo COOPER S
- Bracciolo centrale anteriore
- Cambio Automatico sportivo
- CBC
- Cerchi in lega 18" Grip Spoke Black
- Chiusura centralizzata con telecomando
- Clacson bitonale
- Climatizzatore Automatico Bizona
- Color line Carbon Black
- Comandi multifunzione al volante
- Comfort Access con Easy Opener
- Computer di bordo
- Cruise Control
- Denominazione Modello
- Differenziale autobloccante elettronico EDLC
- Doppia chiave con comandi a distanza con funzione memoria
- DSC III
- EBD
- Emergency Call
- Fari Bi-Led con funzione Cornering
- Fari fendinebbia a LED
- Garanzia Best 4 MINI
- Griglia frontale John Cooper Works con red line
- Immobilizzatore elettronico
- Indicatore bassa pressione pneumatici
- Indicatori di direzione bianchi
- Interfaccia Bluetooth
- Keyless GO (avviamento vettura senza chiave)
- Kit aereodinamico John Cooper Works con paraurti dedicati
- Kit Bulloni Antifurto
- Maniglie esterne ed interne cromate
- MINI Connected
- Modanature interne in Piano Black
- Modulo di navigazione MINI
- Pacchetto fumatori
- Padiglione in color antracite
- Performance control
- Radio DAB
- Radio MINI Visual Boost
- Radio MINI, interfaccia iPod, interfaccia USB e ingresso Aux
- Retronebbia
- Retrovisori esterni e getti lavavetro riscaldabili
- Sedili anteriori regolabili in altezza
- Sedili in Dinamica/tessuto Carbon Black
- Sedili posteriori abbattibili e frazionabili 402040
- Sedili posteriori scorrevoli con funzione «Cargo»
- Sedili sportivi John Cooper Works
- Sensore pioggia e luci
- Sensori di parcheggio PDC posteriori
- Servotronic e Servosterzo elettromeccanico EPAS
- Side Scuttles John Cooper Works
- Specchietti retrovisori ripiegabili elettricamente
- Spoiler posteriore
- Start/Stop automatico
- Tappetini in velluto
- TeleServices
- Terminale di scarico sdoppiato cromato
- Tetto/specchietti a contrasto
- Trazione integrale ALL4
- Volante sportivo John Cooper Works

Gli accessori di serie ed extraserie, i dati tecnici, le foto e i prezzi indicati nella presente scheda potrebbero riportare errori e omissioni dovuti ad aggiornamenti e integrazioni della base dati. Invitiamo i gentili clienti a contattarci telefonicamente o via mail per verificare l'effettiva disponibilità, prezzo e dotazione del veicolo. Il Gruppo Gino declina ogni responsabilità per eventuali errori o incongruenze, che non rappresentano in alcun modo un impegno contrattuale.