



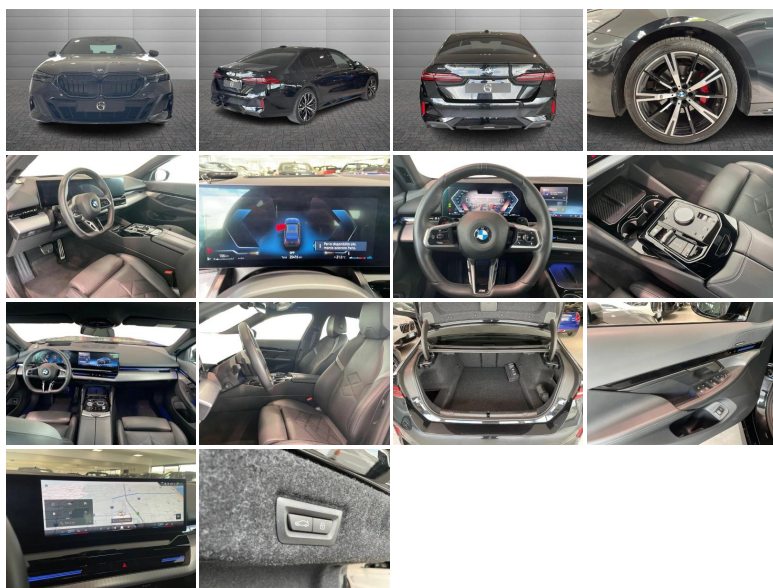
BMW

SERIE 5 520d 48V xdrive MSport Pro auto



Stato:	Stock
Tipologia:	Usato
Chilometri:	25.396 km
Immatricolazione:	11/2025
Potenza:	197CV - 145kW
Cambio:	automatico
Colore esterno:	Nero
Interni:	Pelle
Neopatentati:	No
Rif. N° Stock:	GS-U24011

PREZZO GINO

€ 55.900

DATI TECNICI



- **Versione:** 520d 48V xdrive MSport Pro auto
- **Carrozzeria:** berlina

MOTORE

- **Alimentazione:** ibrido diesel
- **Cambio:** automatico
- **Marce:** 8
- **Trazione:** Integrale
- **Potenza:** 145 kW (197 CV) omologata
- **Coppia:** 400/1500 Nm
- **Cilindrata:** 1995

CORPO VETTURA

- **Altezza:** 152 cm
- **Larghezza:** 190 cm
- **Lunghezza:** 506 cm
- **Porte:** 4
- **Posti:** 5
- **Massa:** 1905 kg

PRESTAZIONI

- **Accelerazione 0-100 km/h:** 7.3 s

CONSUMI ED EMISSIONI

- **Omologazione:** EURO6
- **Emissioni CO2:** 144 g/km

OPTIONAL DI SERIE

- Accensione senza inserimento chiave
- Airbag laterali per guidatore
- Airbag laterali per la testa per prima fila di sedili
- Airbag laterali per la testa per seconda fila di sedili
- Airbag laterali per passeggero
- Airbag per guidatore
- Airbag per passeggero
- Ambient Light High - Illuminazione interna diffusa
- Ambient Light Low
- Antifurto con allarme
- Assistente di attenzione alla guida
- Badge con nome modello sul portellone posteriore lato destro
- Batteria con morsetto di sicurezza
- BMW blue performance
- BMW Connected Drive services
- BMW Connected Package Professional
- BMW Iconic Glow Exterior Package
- BMW Intelligent Emergency Call
- BMW Live Cockpit Plus
- BMW Teleservices
- Bracciolo centrale per sedili anteriori con vano portaoggetti
- Bracciolo centrale per sedili posteriori con portabevande
- Brake Assist System
- Brake energy regeneration (BMW efficient dynamics)
- Calandra doppio rene con flap attivi (Active Air Stream) e listelli nero opaco
- calandra doppio rene, listelli verticali principali e cornice finestrini laterali
- Cambio Automatico Steptronic a 8 rapporti con paddle al volante
- Centrale anteriore e posteriore, luci lettura anteriori, alette parasole e portaoggetti
- Cerchi in lega Y-spoke con Styling 932 da 18"
- Cinture di sicurezza attive e regolabili tutti i 4 passeggeri
- Cinture sportive M
- Climatizzatore Automatico Bizona
- Controller iDrive nella consolle centrale con tasti per selezione diretta funzioni
- Controllo dinamico di stabilità DsC
- Cornering Brake Control
- Cristalli temperati con trattamento anti-abbagliamento e regolazione del calore
- Cruise Control con funzione freno
- Digital Key Plus
- Dischi Freno Anteriori E Posteriori Autoventilanti
- Driving Assistant
- Fari abbaglianti e anabbaglianti e luci diurne con tecnologia a LED
- Fari fendinebbia posteriori
- Filtro Antiparticolato
- Fissaggio Isofix per sedili posteriori esterni e ancoraggio posteriore Top Tether
- Freno di stazionamento elettroidraulico / meccanico, automatic hold
- Full LED Adaptive Lights
- Funzione follow - me - home regolabile tramite iDrive controller
- Ganci e anelli multifunzione nel vano bagagli
- Guida uso e manutenzione integrata e accessibile via Control Display
- High Beam assistant
- Incluso nella messa in strada
- Indicatore pressione pneumatici
- Kit attrezzi
- Limitatore di velocità
- Luci direzione integrate negli specchietti retrovisori esterni
- Luci interne e area maniglie illuminata con apertura telecomando
- Luci posteriori con tecnologia a LED
- M high-gloss shadowline with extended contents
- M lights shadowline
- Maniglie esterne, paraurti ed altri particolari esterni in tinta carrozzeria
- Mild Hybrid - 48V
- Modanatura Dark Silver combinato con vernice effetto opaco Dark Graphite
- Parking Assistant con telecamera posteriore e linee guida di manovra
- Personal eSIM
- Pinze freno sportive rosse
- Poggiatesta regolabili per prima e seconda fila di sedili
- Portabevande consolle centrale e posteriore
- Porte posteriori con sistema di chiusura meccanica di sicurezza per bambini
- Portiere, flap serbatoio, bagagliaio, chiusura automatica regolabile
- Preparazione Driving Assistant Plus
- Profilo impostazioni personali dedicato per chiave
- Protezione laterale contro urti integrata
- Radio DAB
- Riscaldamento dei sedili anteriori
- Sedili anteriori sportivi
- Sedili in finta Pelle Veganza
- Sedili per 5 passeggeri
- Sedili standard con regolazione elettrica dell'altezza, dell'inclinazione e dello schienale
- Sedili standard con regolazione manuale dello scorrimento longitudinale e dei poggiatesta
- Segnalatore acustico cinture di sicurezza
- Sensore pioggia con accensione anabbaglianti, regolazione tergicristalli e sensore di appannamento
- Sensori di collisione attivi
- Servotronic
- Sistema Active Guard
- Sistema anti bloccaggio di sicurezza ABS
- Sistema di altoparlanti Harman Kardon
- Sistema di carico passante con schienale del sedile posteriore abbattibile 40:20:40
- Sistema di monitoraggio per manutenzione
- Sistema di regolazione automatica della profondità dei fari
- Sistema di sicurezza passiva per pedoni
- Sistema di start / stop automatico
- Sistema Immobiliser
- Speaker stereo con 6 altoparlanti: 2 mid anteriori, 2 mid posteriori, 2 bassi centrali
- Specchietti retrovisori esterni con calotta verniciata in tinta carrozzeria e base nero opaca
- Specchietti retrovisori esterni regolazione elettrica, riscaldati e asferici
- Specchietto retrovisore interno con funzione anabbagliante automatica
- Specific additional contents of M Sport package pro
- Spia consumo pastiglie freni
- Supporto lombare
- Tappetini in velluto
- Tasche portaoggetti dietro i sedili anteriori
- Telecomando ad onde radio per chiusura centralizzata, chiave fisica di sicurezza e accensione luci
- Terza luce di stop a Led sopra il lunotto posteriore
- Trazione integrale intelligente xDrive con funzione DSC
- Ugelli tergicristalli riscaldati
- Vano piedi anteriore, sotto-porta anteriori e vano bagagli
- Velocità media, consumi medi, autonomia, indicatore di temperatura esterna
- Volante sportivo a 2 razze con comandi multifunzione
- Wireless charging

BMW SERIE 5 520d 48V xdrive MSport Pro auto

N°Stock GS-U24011



Gli accessori di serie ed extraserie, i dati tecnici, le foto e i prezzi indicati nella presente scheda potrebbero riportare errori e omissioni dovuti ad aggiornamenti e integrazioni della base dati. Invitiamo i gentili clienti a contattarci telefonicamente o via mail per verificare l'effettiva disponibilità, prezzo e dotazione del veicolo. Il Gruppo Gino declina ogni responsabilità per eventuali errori o incongruenze, che non rappresentano in alcun modo un impegno contrattuale.