



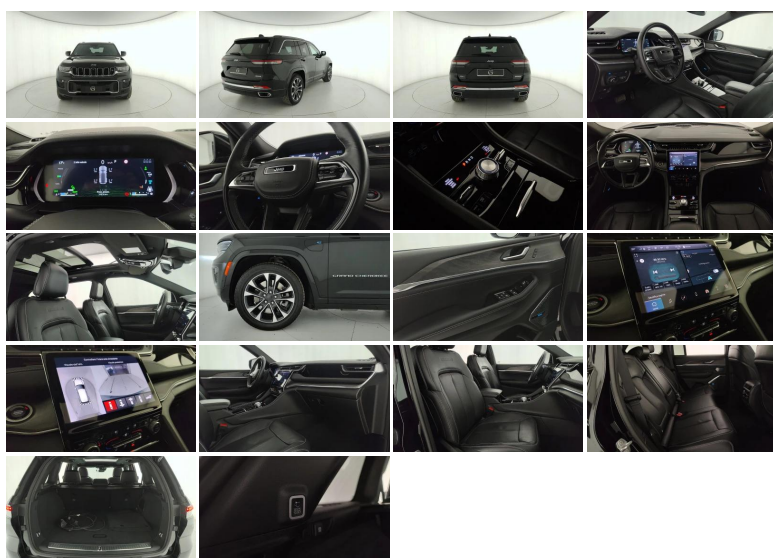
JEEP

Grand Cherokee 2.0 atx phev Overland 4xe auto



Stato:	Stock
Tipologia:	Usato
Chilometri:	34.850 km
Immatricolazione:	20/2023
Potenza:	272CV - 200kW
Cambio:	automatico
Colore esterno:	Nero
Interni:	Pelle
Neopatentati:	No
Rif. N° Stock:	GS-U24018

PREZZO GINO

€ **55.500**

DATI TECNICI

- **Versione:** 2.0 atx phev Overland 4xe auto
- **Carrozzeria:** suv

MOTORE

- **Alimentazione:** ibrido benzina
- **Cambio:** automatico
- **Marce:** 8
- **Trazione:** Integrale
- **Potenza:** 200 kW (272 CV) omologata
- **Cilindrata:** 1995

CORPO VETTURA

- **Altezza:** 185 cm
- **Larghezza:** 196 cm
- **Lunghezza:** 491 cm
- **Porte:** 5
- **Posti:** 5
- **Massa:** 2639 kg

PRESTAZIONI

- **Accelerazione 0-100 km/h:** 6.3 s

CONSUMI ED EMISSIONI

- **Omologazione:** EURO6
- **Emissioni CO2:** 60 g/km

OPTIONAL DI SERIE

- Active Lane Management System
- Active noise control
- Adaptive Cruise Control con funzione Stop & Go
- Airbag a tendina
- Airbag frontali
- Airbag laterali
- Airbag per le ginocchia
- Ambient light a LED personalizzabili
- Anabbaglianti e abbaglianti automatici
- Antifurto Deluxe
- Barre Al Tetto
- Blind Spot Monitoring e Rear Cross Path Detection
- Calotte Specchi Nero Lucido
- Cavo per la ricarica domestica Mode 2
- Cavo per la ricarica pubblica Mode 3
- Cerchi in Lega da 20" con pneumatici 265/50 R20
- Controllo elettronico di stabilit ;
- Doppio terminale di scarico cromato
- Fari riflettori LED con fendinebbia LED
- Finiture esterne cromate
- Finiture interne cromate
- Frenata di emergenza per riconoscimento pedoni e ciclisti
- Full Speed Forward Collision Warn Plus
- Head-Up Display
- Hill Descent Control
- Hill start assist - Sistema di ausilio alla partenza in salita
- Hold'n go
- Impianto audio McIntosh da 19 altoparlanti
- Intersection Collision Assist
- Luci di cortesia con sensore di prossimit ;
- Map-in-Cluster
- Off-road info pages
- Parabrezza con funzione anti-gelo
- Park Assist Parallelo e Perpendicolare con funzione Stop
- PORTELLONE AD AZIONAMENTO AUTOMATICO "HANDS FREE"
- Presa 12V nel bagagliaio
- Privacy glass
- Radio Uconnect 10,1" con Navigatore con Smartphone Integration
- Retrocamera
- Rilevatore di stanchezza del guidatore
- Ruota di scorta
- Schermo TFT 10,25" a colori
- Sedile conducente con funzione Memory
- Sedili anteriori e posteriori riscaldabili
- Sedili in Pelle Nappa Nera
- Sedili posteriori ribaltabili 60/40
- Selec-Terrain
- Sensore pioggia
- SISTEMA KEYLESS ENTER-N-GO
- Sistema Keyless Entry porte posteriori e bagagliaio
- Sistema trazione integrale Quadra-Trac II
- Smokers Kit
- Sospensioni Quadra-Lift
- Tappetini
- Tetto panoramico apribile
- Traffic Sign Recognition
- Uconnect Box con Uconnect Services
- Volante in Techno Vinyl riscaldabile con comandi integrati

Gli accessori di serie ed extraserie, i dati tecnici, le foto e i prezzi indicati nella presente scheda potrebbero riportare errori e omissioni dovuti ad aggiornamenti e integrazioni della base dati. Invitiamo i gentili clienti a contattarci telefonicamente o via mail per verificare l'effettiva disponibilit , prezzo e dotazione del veicolo. Il Gruppo Gino declina ogni responsabilit  per eventuali errori o incongruenze, che non rappresentano in alcun modo un impegno contrattuale.