



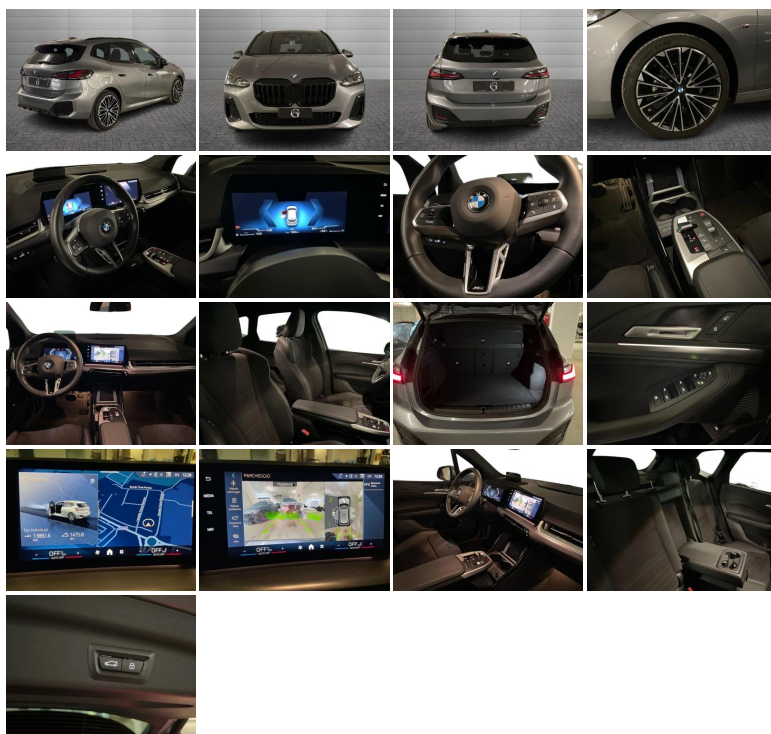
# BMW

## SERIE 2 218d Active Tourer Msport auto



<b>Stato:</b>	Stock
<b>Tipologia:</b>	Usato
<b>Chilometri:</b>	13.888 km
<b>Immatricolazione:</b>	20/2025
<b>Potenza:</b>	150CV - 110kW
<b>Cambio:</b>	automatico
<b>Colore esterno:</b>	Skyscraper Grey metallic
<b>Interni:</b>	Alcantara nera
<b>Neopatentati:</b>	No
<b>Rif. N° Stock:</b>	GS-U24314

PREZZO GINO

**€ 33.600**

## DATI TECNICI



- **Versione:** 218d Active Tourer Msport auto
- **Carrozzeria:** monovolume

#### MOTORE

- **Alimentazione:** diesel
- **Cambio:** automatico
- **Marce:** 7
- **Trazione:** Anteriore
- **Potenza:** 110 kW (150 CV) omologata
- **Coppia:** 360/1500 Nm
- **Cilindrata:** 1995

#### CORPO VETTURA

- **Altezza:** 158 cm
- **Larghezza:** 182 cm
- **Lunghezza:** 439 cm
- **Porte:** 5
- **Posti:** 5
- **Massa:** 1620 kg

#### PRESTAZIONI

- **Accelerazione 0-100 km/h:** 8.8 s

#### CONSUMI ED EMISSIONI

- **Omologazione:** EURO6
- **Emissioni CO2:** 126 g/km

## OPTIONAL DI SERIE

---

- Active guard con lane departure warning with active return
- Airbag frontali per guidatore
- Airbag frontali per passeggero anteriore
- Airbag laterali per guidatore
- Airbag laterali per la testa per prima fila di sedili
- Airbag laterali per la testa per seconda fila di sedili
- Airbag laterali per passeggero anteriore
- Alette parasole per guidatore e passeggero
- Antifurto con allarme
- Attacchi i-Seat per sedile passeggero anteriore
- Attention Assistant (rileva la stanchezza alla guida, suggerisce di prendere una pausa)
- Barre longitudinali M nero lucido Shadowline
- BMW Connected Drive services
- BMW iDrive
- BMW Intelligent Emergency Call
- BMW Live Cockpit Plus
- BMW Teleservice
- Bracciolo anteriore con pannello di controllo integrato
- Brake Assist System
- Cambio automatico Sportivo DCT a 7 rapporti con doppia frizione
- Cerchi in lega da 17" Styling 834 M Double Spoke Light Alloy
- Climatizzatore automatico bi-zona
- Comandi multifunzione al volante
- Cornering Brake Control
- Cornice esterna in Alluminio satinato BMW Individual
- Cornici dei finestrini in nero opaco
- Dettagli esterni M Sport
- Dettagli interni M Sport
- DSC: controllo elettronico della stabilità
- Dynamic Cruise Control
- Fari Bi-led
- Finestrini apribili elettricamente
- Freno a mano elettrico
- Garanzia aggiuntiva BEST4
- Griglia BMW con listelli neri in Black High Gloss e cornice cromata
- Gruppi ottici posteriori con tecnologia LED
- Indicatore di pressione pneumatici (RDC)
- Interni in alcantara / veganza black con cuciture blu
- Luci di benvenuto (le luci restano accese per un breve periodo dopo aver bloccato la vettura)
- Luci di stop con lampeggio in caso di frenata di emergenza
- Luci interne anteriori e posteriori con ambient light
- Luci interne: vano piedi anteriore e posteriore, sotto-porta anteriori e vano bagagli
- Maniglie delle portiere integrate nella carrozzeria
- Modanature interne in Alluminio Hexacube dark
- Montante B in nero opaco
- My Modes: Personal, Efficient, Sport
- Parking Assistant
- Personal e-SIM
- Porta targa anteriore italiano
- Portellone posteriore automatico
- Presa 12V consolle centrale, 2 USB Type C consolle centrale e 2 USB Type C consolle posteriore
- Presa 12V e luce nel lato destro del vano bagagli
- Radio digitale terrestre DAB e DAB+ (digital audio broadcasting)
- Riscaldamento per sedili anteriori
- Rivestimento interno del padiglione in colore antracite
- Sedile posteriore suddiviso 40:20:40 con 5 posti, cinture a 3 punti di ancoraggio e attacchi ISOFIX
- Sedili anteriori del guidatore e del passeggero regolabili manualmente in altezza
- Sedili anteriori sportivi
- Selective Catalytic Reduction (Ad Blue)
- Sensore per l'accensione automatica delle luci e dei tergicristalli
- Serbatoio maggiorato
- Servotronic: servosterzo elettrico ad assistenza variabile
- Shadowline nero lucido M
- Sistema anti bloccaggio di sicurezza ABS
- Sistema di Start/Stop automatico
- Sospensioni adattive M
- Sospensioni posteriori multi-link per garantire il massimo comfort e una guida precisa e sicura
- Speaker stereo con 6 altoparlanti: 2 mid ant., 2 mid post, 2 bassi centr.
- Specchietti retrovisori regolabili e richiudibili elettricamente, riscaldati
- Tappetini in velluto
- Terminale di scarico nascosto
- Tyre repair kit plus
- Ugelli tergicristalli riscaldati
- Vano portaoggetti con cover fronte passeggero
- Vano portaoggetti integrato nelle portiere, lato passeggero e guidatore
- Vano portaoggetti nella consolle centrale con chiusura e portavivande
- Volante M Sport
- Volante regolabile in altezza e profondità
- Widescreen Display: Curved display con quadro strumenti da 10,25" e Control Touch display da 10,70"

Gli accessori di serie ed extraserie, i dati tecnici, le foto e i prezzi indicati nella presente scheda potrebbero riportare errori e omissioni dovuti ad

## BMW SERIE 2 218d Active Tourer Msport auto

N°Stock GS-U24314



aggiornamenti e integrazioni della base dati. Invitiamo i gentili clienti a contattarci telefonicamente o via mail per verificare l'effettiva disponibilità, prezzo e dotazione del veicolo. Il Gruppo Gino declina ogni responsabilità per eventuali errori o incongruenze, che non rappresentano in alcun modo un impegno contrattuale.