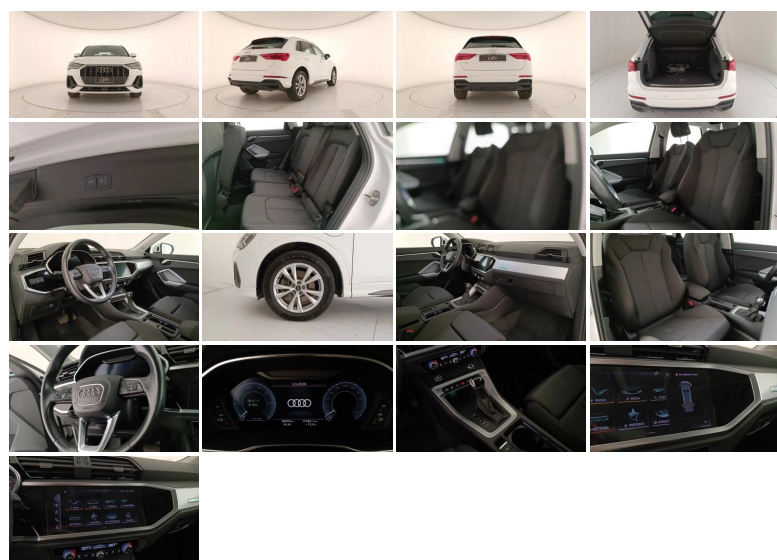




AUDI

Q3 45 1.4 tfsi e S Line Edition s-tronic



Stato:	Stock
Tipologia:	Usato
Chilometri:	89.661 km
Immatricolazione:	20/2021
Potenza:	150CV - 110kW
Cambio:	automatico
Colore esterno:	BIANCO
Interni:	Nero
Neopatentati:	No
Rif. N° Stock:	GS-U24321

PREZZO GINO

€ 27.900

DATI TECNICI

- **Versione:** 45 1.4 tfsi e S Line Edition s-tronic
- **Carrozzeria:** suv

MOTORE

- **Alimentazione:** ibrido benzina
- **Cambio:** automatico
- **Marce:** 6
- **Trazione:** Anteriore
- **Potenza:** 110 kW (150 CV) omologata
- **Coppia:** 250/1550 Nm
- **Cilindrata:** 1395

CORPO VETTURA

- **Altezza:** 162 cm
- **Larghezza:** 186 cm
- **Lunghezza:** 448 cm
- **Porte:** 5
- **Posti:** 5
- **Massa:** 1815 kg

PRESTAZIONI

- **Accelerazione 0-100 km/h:** 7.3 s

CONSUMI ED EMISSIONI

- **Omologazione:** EURO6
- **Emissioni CO2:** 36 g/km

OPTIONAL DI SERIE

- 3 poggiatesta posteriori regolabili manualmente
- Adaptive speed assist (ACC)
- Assistente alla partenza in salita
- Attacchi Isofix con Top Tether per i sedili esterni della panca posteriore
- Attrezzi di bordo
- Audi connect navigation & infotainment plus
- Audi drive select
- Audi virtual cockpit da 10,25"
- Battitacco anteriore con inserto in alluminio illuminato con logo S
- Cavo per ricarica industriale CEE 16 A 230V
- Cavo tipo E/F per ricarica domestica
- Chiamata di emergenza e assistenza Audi connect con Audi connect Remote & Control
- Cielo vettura in argento luna
- Climatizzatore automatico bizona
- con cornice in look alluminio
- con retronebbia alogeni integrati e luci targa posteriori a LED
- cornice finestrini in alluminio anodizzato
- Disattivazione airbag passeggero anteriore
- Freno di stazionamento elettromeccanico
- Immobilizer
- Indicatore perdita pressione pneumatici
- Inserto in argento Micrometallic
- Kit primo soccorso e triangolo di emergenza
- Kit riparazione pneumatici
- Lane change warning
- Lane departure warning
- Mancorrenti al tetto in alluminio anodizzato
- Modalità di guida ibrida plug-in
- Parabrezza con isolamento acustico
- Presa di ricarica
- Protezione bordo di carico in acciaio inox
- Recupero di energia
- Ricezione radio digitale (DAB)
- Riconoscimento segnaletica
- Senza denominazione alimentazione
- Servosterzo elettromeccanico
- Sistema di navigazione MMI plus con MMI touch
- Sistema di ricarica e-tron compact
- Sistema di segnalazione acustico del veicolo, non disattivabile
- Specchietto interno schermabile
- spegne il veicolo quando fermo, disattivabile in qualunque momento
- Tappetini anteriori e posteriori in velluto
- Telecomando per apertura/chiusura porte senza Safelock
- Verniciatura completa per paraurti in tinta carrozzeria

Gli accessori di serie ed extraserie, i dati tecnici, le foto e i prezzi indicati nella presente scheda potrebbero riportare errori e omissioni dovuti ad aggiornamenti e integrazioni della base dati. Invitiamo i gentili clienti a contattarci telefonicamente o via mail per verificare l'effettiva disponibilità, prezzo e dotazione del veicolo. Il Gruppo Gino declina ogni responsabilità per eventuali errori o incongruenze, che non rappresentano in alcun modo un impegno contrattuale.