



## MINI

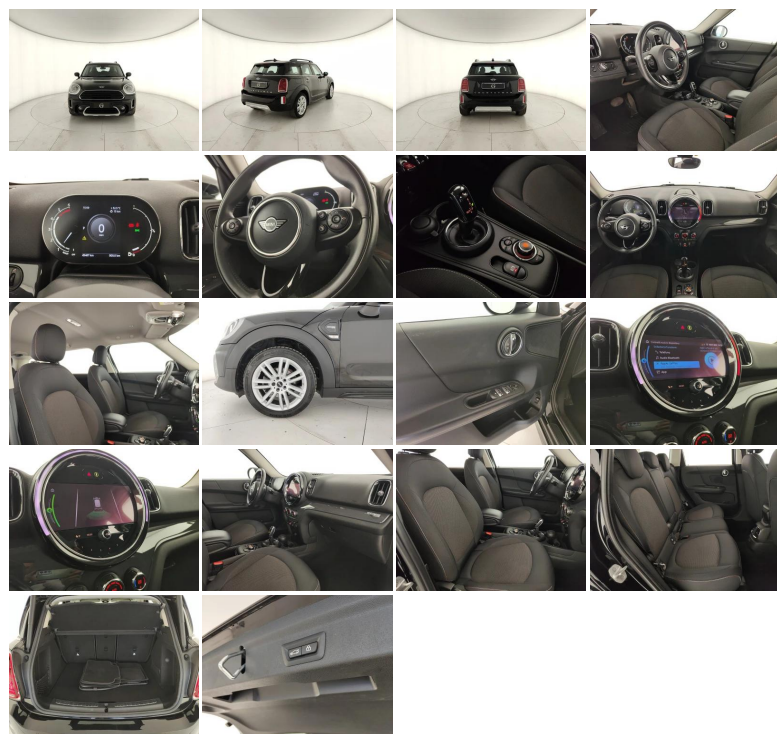
### Countryman F60 2020 Countryman 1.5 One D Busines



<b>Stato:</b>	Stock
<b>Tipologia:</b>	Usato
<b>Chilometri:</b>	45.367 km
<b>Immatricolazione:</b>	26/2021
<b>Potenza:</b>	116CV - 85kW
<b>Cambio:</b>	automatico
<b>Colore esterno:</b>	Nero
<b>Interni:</b>	Tessuto Nero
<b>Neopatentati:</b>	Si;
<b>Rif. N° Stock:</b>	GS-U24810

PREZZO GINO

€ **23.600**



## DATI TECNICI

• **Versione:** Countryman 1.5 One D Busines

### MOTORE

- **Alimentazione:** diesel
- **Cambio:** automatico
- **Trazione:** Anteriore
- **Potenza:** 85 kW (116 CV) omologata
- **Cilindrata:** 1496

### CORPO VETTURA

- **Posti:** 5
- **Massa:** 1540 kg

### CONSUMI ED EMISSIONI

- **Omologazione:** EURO6

## OPTIONAL DI SERIE

---

- 2 Airbags frontali
- 2 Airbags laterali
- 2 airbags laterali per la testa
- 2 alette parasole anteriori con specchietto di cortesia
- 2 Attacchi ISOFIX posteriori
- 5 posti
- ABS
- Active Guard
- Alzacristalli anteriori e posteriori elettrici
- Assale anteriore a snodo singolo e montanti molleggiati (McPherson)
- Assale posteriore a bracci multipli (Multi-Link)
- Barre al tetto e listelli laterali color alluminio
- Bracciolo centrale anteriore
- Cambio automatico Steptronic doppia frizione
- CBC
- Cerchi in lega da 16" Revolite Spoke color Argento
- Cerchi in lega da 16" Revolite Spoke color Argento
- Chiusura centralizzata con telecomando
- Climatizzatore Automatico Bizona
- Color line Carbon Black
- Comandi multifunzione al volante
- Cornice griglia anteriore cromata e listelli in nero lucido
- Cruise Control
- Differenziale autobloccante elettronico EDLC
- Doppia chiave con comandi a distanza con funzione memoria
- DSC III
- EBD
- Eliminazione scritta modello
- Emergency Call
- Fari a LED
- Fari fendinebbia a LED
- Filtro Antiparticolato
- Immobilizzatore elettronico
- Indicatore pressione pneumatici
- Indicatori di direzione bianchi
- Interfaccia Bluetooth
- Keyless GO (avviamento vettura senza chiave)
- Kit Bulloni Antifurto
- Maniglie esterne ed interne cromate
- MINI Connected
- MINI LED Ring e MINI Controller
- Modulo di navigazione MINI
- Pacchetto fumatori
- Radio DAB
- Radio MINI Visual Boost da 8,8"
- Radio MINI Visual Boost da 8,8"
- Retronebbia
- Retrovisori esterni e getti lavavetro riscaldabili
- Sedili Firework Carbon Black
- Sedili posteriori scorrevoli con funzione «Cargo»
- Sensore pioggia e luci
- Sensori di parcheggio PDC posteriori
- Servotronic e Servosterzo elettromeccanico EPAS
- Side Scuttle neri
- Superfici interne in Hazy Grey
- TeleServices
- Volante sportivo in pelle regolabile in altezza profondità

Gli accessori di serie ed extraserie, i dati tecnici, le foto e i prezzi indicati nella presente scheda potrebbero riportare errori e omissioni dovuti ad aggiornamenti e integrazioni della base dati. Invitiamo i gentili clienti a contattarci telefonicamente o via mail per verificare l'effettiva disponibilità, prezzo e dotazione del veicolo. Il Gruppo Gino declina ogni responsabilità per eventuali errori o incongruenze, che non rappresentano in alcun modo un impegno contrattuale.