



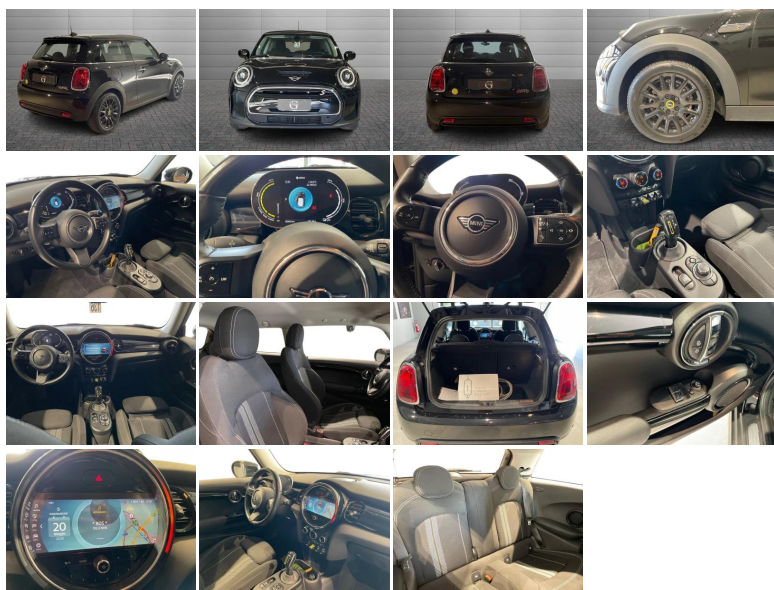
## MINI

### COOPER 3 PORTE 3p Cooper SE Classic auto



<b>Stato:</b>	Stock
<b>Tipologia:</b>	Usato
<b>Chilometri:</b>	50.341 km
<b>Immatricolazione:</b>	31/2022
<b>Potenza:</b>	102CV - 75kW
<b>Cambio:</b>	automatico
<b>Colore esterno:</b>	NERO
<b>Interni:</b>	Pelle
<b>Neopatentati:</b>	No
<b>Rif. N° Stock:</b>	GS-U25285

PREZZO GINO

**€ 17.900**

## DATI TECNICI

- **Versione:** 3p Cooper SE Classic auto
- **Carrozzeria:** berlina

### MOTORE

- **Alimentazione:** elettrica
- **Cambio:** automatico
- **Trazione:** Anteriore
- **Potenza:** 75 kW (102 CV) omologata

### CORPO VETTURA

- **Altezza:** 143 cm
- **Larghezza:** 173 cm
- **Lunghezza:** 385 cm
- **Porte:** 3
- **Posti:** 4
- **Massa:** 1440 kg

### PRESTAZIONI

- **Accelerazione 0-100 km/h:** 7.3 s

### CONSUMI ED EMISSIONI

- **Omologazione:** EURO

## OPTIONAL DI SERIE

---

- 2 Airbag Frontali
- 2 Airbag laterali
- 2 alette parasole anteriori con specchietto di cortesia
- 4 airbag per la testa
- 4 Sedili
- ABS
- AC charging Professional
- Alzacristalli anteriori e posteriori elettrici
- Ambient light
- Assale anteriore a snodo singolo e montanti molleggiati
- Assale posteriore a bracci multipli (Multi-Link)
- Attacchi ISOFIX per sedile passeggero (con disattivazione airbag passeggero)
- Automatic Stability Control + Traction (ASC+T)
- Bracciolo anteriore
- Brake Energy Regeneration
- Bullone antifurto
- Cambio a rapporto fisso
- Cavo di ricarica Flex Charger e Tessera MINI Charging
- Cavo di ricarica pubblica (Type 2)
- CBC (Cornering Brake Control)
- Cerchi in lega da 16" Victory Spoke neri
- Chiusura centralizzata con telecomando
- Cinture di sicurezza anteriori con pretensionatori pirotecnici
- Climatizzatore Automatico Bizona
- Comandi multifunzione
- Comfort Access
- Computer di bordo
- Condition Based Service
- Crash sensor
- Cruise Control
- Doppia chiave con comandi a distanza con funzione memoria
- DSC (Dynamic Stability Control)
- EBD (Electronic Brake Distribution)
- eDrive Services
- Fari Bi-LED con fari posteriori LED con design Union Jack
- Griglia anteriore con badge S
- Immobilizzatore elettronico
- Indicatore di pressione degli pneumatici
- Indicatori di direzione bianchi
- Interni in tessuto Double Stripe Carbon Black
- Keyless GO (avviamento vettura senza chiave)
- Kit di pronto soccorso con triangolo incluso
- Legal Emergency Call
- Luci interne a LED
- MINI Connected Navigation
- MINI Driving Modes
- Pacchetto portaoggetti
- Pacchetto retrovisori esterni
- Performance control
- Quadro strumenti digitale
- Radio DAB
- Radio MINI Visual Boost con touchscreen da 8,8" con MINI LED Ring
- Regolazione altezza sedile passeggero
- Retrovisore interno autoanabbagliante
- Retrovisori esterni e getti lavavetro riscaldabili
- Sedile guidatore regolabile in altezza
- Sedili sportivi
- Segnalatore acustico per pedoni
- Sensore pioggia
- Sensori Di Parcheggio Posteriori
- Servosterzo elettromeccanico EPAS (Electric Power Assisted Steering)
- Servotronic
- Side Scuttles con badge S
- Superfici interne in Piano Black
- Tappetini anteriori in velluto
- TeleServices
- Volante sportivo in pelle regolabile in altezza e profondità

Gli accessori di serie ed extraserie, i dati tecnici, le foto e i prezzi indicati nella presente scheda potrebbero riportare errori e omissioni dovuti ad aggiornamenti e integrazioni della base dati. Invitiamo i gentili clienti a contattarci telefonicamente o via mail per verificare l'effettiva disponibilità, prezzo e dotazione del veicolo. Il Gruppo Gino declina ogni responsabilità per eventuali errori o incongruenze, che non rappresentano in alcun modo un impegno contrattuale.