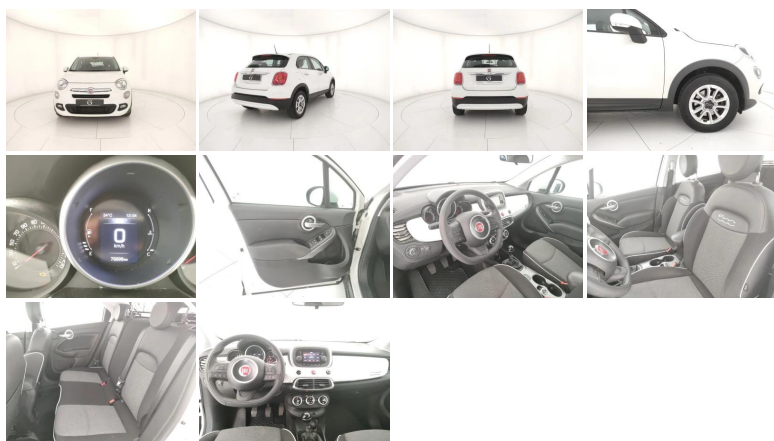


**FIAT****500 X 1.3 mjt Lounge 4x2 95cv my17**

<b>Stato:</b>	Stock
<b>Tipologia:</b>	Usato
<b>Chilometri:</b>	77.250 km
<b>Immatricolazione:</b>	29/2017
<b>Potenza:</b>	95CV - 70kW
<b>Cambio:</b>	manuale
<b>Colore esterno:</b>	Bianco
<b>Interni:</b>	Tessuto Antracite
<b>Neopatentati:</b>	Si;
<b>Rif. N° Stock:</b>	GS-U25347

PREZZO GINO

**€ 13.800****DATI TECNICI**

- **Versione:** X 1.3 mjt Lounge 4x2 95cv my17
- **Carrozzeria:** suv

**MOTORE**

- **Alimentazione:** diesel
- **Cambio:** manuale
- **Marce:** 5
- **Trazione:** Anteriore
- **Potenza:** 70 kW (95 CV) omologata
- **Coppia:** 200/1500 Nm
- **Cilindrata:** 1248

**CORPO VETTURA**

- **Altezza:** 160 cm
- **Larghezza:** 180 cm
- **Lunghezza:** 425 cm
- **Porte:** 5
- **Posti:** 5
- **Massa:** 1395 kg

**PRESTAZIONI**

- **Accelerazione 0-100 km/h:** 12.9 s

**CONSUMI ED EMISSIONI**

- **Omologazione:** EURO6
- **Emissioni CO2:** 107 g/km

## OPTIONAL DI SERIE

---

- Airbag frontale lato guida
- Airbag frontale lato passeggero
- Airbag laterali
- Airbag laterali protezione testa a tendina
- Alzacristalli elettrici anteriori e posteriori
- Appoggiatesta anteriore
- Cerchi in lega da 17" argentati
- Chrome line finestrini
- Cinture di sicurezza anteriori regolabili
- Climatizzatore automatico bi-zona
- Comandi audio al volante
- Cristalli posteriori scuri (vetri privacy)
- Cruise control con limitatore di velocità;
- Disattivazione Airbag lato passeggero
- Display multifunzione da 3,5" con tecnologia TFT
- Fari alogeni con DRL
- Fari Fendinebbia Con Funzione Cornering
- Fascia plancia in tinta carrozzeria
- Freno di stazionamento elettrico
- Keyless Entry / Keyless Go (sistema apertura porte e avviamento senza chiave)
- Kit gonfiaggio / riparazione pneumatici (FIX & GO)
- Lane Assist (warning superamento corsia)
- Maniglie porta, modanatura frontale e portellone con finitura cromo lucido
- Paraurti in tinta carrozzeria
- Presa di corrente 12V.
- Proiettori anteriori Bi-Xenon
- Radio Uconnect NAV Touch 5" (VP2 NAV)
- Riscaldatore addizionale elettrico
- Sedile guida con regolazione in altezza
- Sedile posteriore con schienale sdoppiato 60/40
- Sedili tessuto elettrosaldato e inserti ecopelle
- Sensori Di Parcheggio Posteriori
- Specchi retrovisori esterni regolabili elettricamente con funzione sbrinamento
- Specchietti retrovisori esterni verniciati in tinta carrozzeria
- Spoiler posteriore
- Start&Stop
- Tasche retroschienale lato guida e passeggero
- Terminale Di Scarico Cromato
- TPMS (sistema di monitoraggio pressione pneumatici)
- Uconnect Radio NAV 5" touchscreen Bluetooth audio streaming
- Volante con rivestimento in tecno-pelle

Gli accessori di serie ed extraserie, i dati tecnici, le foto e i prezzi indicati nella presente scheda potrebbero riportare errori e omissioni dovuti ad aggiornamenti e integrazioni della base dati. Invitiamo i gentili clienti a contattarci telefonicamente o via mail per verificare l'effettiva disponibilità, prezzo e dotazione del veicolo. Il Gruppo Gino declina ogni responsabilità per eventuali errori o incongruenze, che non rappresentano in alcun modo un impegno contrattuale.