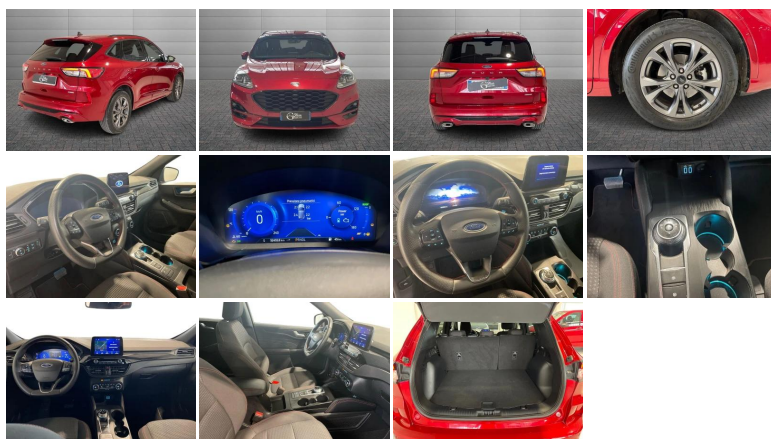


**FORD****Kuga 2.5 phev ST-Line 2wd 225cv cvt**

|                          |                       |
|--------------------------|-----------------------|
| <b>Stato:</b>            | Stock                 |
| <b>Tipologia:</b>        | Usato                 |
| <b>Chilometri:</b>       | 52.000 km             |
| <b>Immatricolazione:</b> | 23/2022               |
| <b>Potenza:</b>          | 152CV - 112kW         |
| <b>Cambio:</b>           | automatico            |
| <b>Colore esterno:</b>   | N Amaranto Metallizat |
| <b>Interni:</b>          | Alcantara             |
| <b>Neopatentati:</b>     | No                    |
| <b>Rif. N° Stock:</b>    | GS-U48376             |

PREZZO GINO

**€ 17.500****DATI TECNICI**

- **Versione:** 2.5 phev ST-Line 2wd 225cv cvt
- **Carrozzeria:** suv

**MOTORE**

- **Alimentazione:** ibrido benzina
- **Cambio:** automatico
- **Trazione:** Anteriore
- **Potenza:** 112 kW (152 CV) omologata
- **Cilindrata:** 2488

**CORPO VETTURA**

- **Altezza:** 167 cm
- **Larghezza:** 188 cm
- **Lunghezza:** 463 cm
- **Porte:** 5
- **Posti:** 5
- **Massa:** 1844 kg

**PRESTAZIONI**

- **Accelerazione 0-100 km/h:** 9.2 s

**CONSUMI ED EMISSIONI**

- **Omologazione:** EURO6
- **Emissioni CO2:** 22 g/km

## OPTIONAL DI SERIE

---

- 2 punti di carica posteriori
- Airbag anteriore conducente
- Airbag anteriore passeggero
- Alzacristalli elettrici anteriori e posteriori
- Autonomous Emergency Braking (assistenza alla frenata di emergenza)
- Badge ST-Line
- Barre longitudinali al tetto nere
- Body Styling Kit esterno ST-Line
- Bracciolo posteriore centrale con vano portaoggetti
- Cavi di ricarica domestica e pubblica
- Cerchi in lega da 18"
- Chiusura centralizzata con comando a distanza
- Chiusura sicurezza bambini
- Climatizzatore automatico bi-zona
- Computer di bordo
- Console centrale con bracciolo
- Copri vano carico
- Cruise control con limitatore di velocità
- Cruscotto digitale 12.3"
- E-Call
- E-shifter cambio con selettore rotativo
- EcoCoach
- Fari alogeni
- Fari anteriori livellabili
- Fari Automatici
- Fari fendinebbia LED
- Fari posteriori a LED
- FordPass connect (modem 4G)
- Forward Collision Warning (Avviso pericolo di urto frontale)
- Frenata di emergenza post impatto
- Freno di stazionamento elettrico
- Funzione di disattivazione airbag lato passeggero
- Immobilizer motore
- Keyless Entry (apertura e chiusura senza chiavi)
- Keyless Start (pulsante di accensione)
- Kit Riparazione Pneumatici
- Lane Keeping Aid
- Luce ambiente interna a LED
- Luci diurne a LED
- Maniglie portiere in colore carrozzeria
- Mini console con porta occhiali da sole
- Modalità di guida selezionabili
- MyKey
- Pomello del cambio in pelle
- Portellone posteriore Manuale
- Pre-Collision Assist (PCA) con sistema di riconoscimento Pedoni e Ciclisti
- Presa di alimentazione 12v vano bagagli
- Retrovisore interno fotocromatico
- Retrovisori in tinta carrozzeria a regolazione elettrica e riscaldabili con indicatori di direzione
- Road Edge Detection
- Schienale sedile posteriore frazionabile e reclinabile 60/40
- Sedile guida con regolazione manuale 8 vie e supporto lombare
- Sedile passeggero con regolazione manuale 8 vie e supporto lombare
- Sedili comfort sport
- Sedili in tessuto Nero ST-Line
- Sedili posteriori scorrevoli (avanti/indietro)
- Sensore pioggia
- Sensori Di Parcheggio Anteriori E Posteriori
- Sistema monitoraggio pressione pneumatici (TPMS)
- Spoiler posteriore standard
- Tappetini anteriori e posteriori
- Telecamera posteriore
- Volante con base piatta in pelle (Sensico)

Gli accessori di serie ed extraserie, i dati tecnici, le foto e i prezzi indicati nella presente scheda potrebbero riportare errori e omissioni dovuti ad aggiornamenti e integrazioni della base dati. Invitiamo i gentili clienti a contattarci telefonicamente o via mail per verificare l'effettiva disponibilità, prezzo e dotazione del veicolo. Il Gruppo Gino declina ogni responsabilità per eventuali errori o incongruenze, che non rappresentano in alcun modo un impegno contrattuale.