



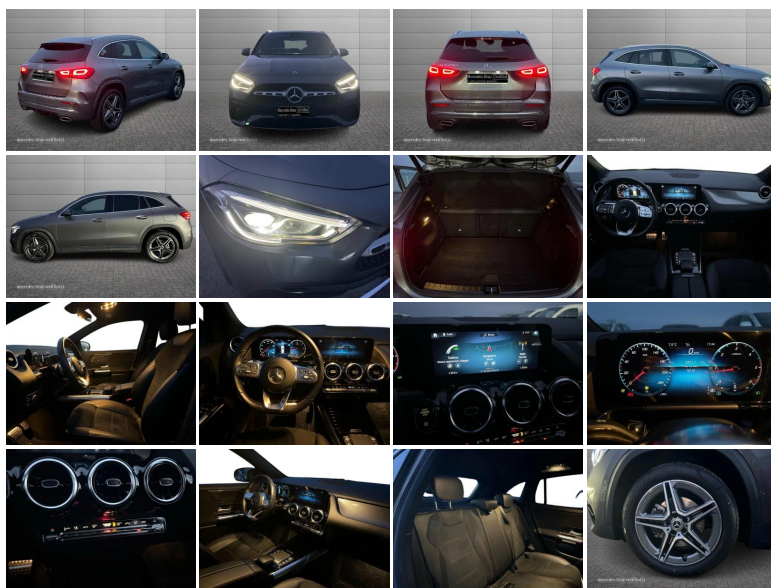
## MERCEDES-BENZ

### GLA 200 d Premium auto



|                          |                      |
|--------------------------|----------------------|
| <b>Stato:</b>            | Stock                |
| <b>Tipologia:</b>        | Usato                |
| <b>Chilometri:</b>       | 78.133 km            |
| <b>Immatricolazione:</b> | 05/2023              |
| <b>Potenza:</b>          | 150CV - 110kW        |
| <b>Cambio:</b>           | automatico           |
| <b>Colore esterno:</b>   | Grigio Antracite Met |
| <b>Interni:</b>          | Pelle Alcantara Nero |
| <b>Neopatentati:</b>     | No                   |
| <b>Rif. N° Stock:</b>    | GS-U49788            |

PREZZO GINO

€ **34.500**

## DATI TECNICI



- **Versione:** 200 d Premium auto
- **Carrozzeria:** SUV

#### **MOTORE**

- **Alimentazione:** diesel
- **Cambio:** automatico
- **Marce:** 8
- **Trazione:** Anteriore
- **Potenza:** 110 kW (150 CV) omologata
- **Coppia:** 320/1400 Nm
- **Cilindrata:** 1950

#### **CORPO VETTURA**

- **Altezza:** 161 cm
- **Larghezza:** 183 cm
- **Lunghezza:** 441 cm
- **Porte:** 5
- **Posti:** 5
- **Massa:** 1615 kg

#### **PRESTAZIONI**

- **Accelerazione 0-100 km/h:** 8.6 s

#### **CONSUMI ED EMISSIONI**

- **Omologazione:** EURO6
- **Emissioni CO2:** 138 g/km

## OPTIONAL DI SERIE

---

- Alette parasole con deflettore estendibile
- AMG Line
- AMG Line Pack
- Assetto ribassato
- Autoradio digitale
- Cambio automatico 8G-DCT
- Cerchi in lega AMG da 19" a 5 doppie razz
- Chiamata di emergenza Mercedes-Benz
- Climatizzatore automatico COMFORTMATIC
- Comfort
- Cristalli laterali posteriori e lunotto oscurati
- Disattivazione automatica airbag lato passeggero.
- Dynamic Select
- Fari LED High Performance
- Funzioni avanzate MBUX
- Inserti effetto carbonio
- Kneebag per il guidatore
- Manuale istruzioni italiano
- Modulo LTE per Mercedes me connect
- Pacchetto Comfort per i sedili
- Pacchetto per il vano bagagli
- Portabevande doppio
- Portaoggetti nella consolle con avvolgibile
- Predisposizione consegna della chiave digitale
- Presa da 12 V nel vano bagagli
- Reti portaoggetti sugli schienali sedili anteriori
- Rilevamento automatico del limite velocità
- Rivestimenti in ARTICO/DINAMICA neri
- Roof rails in alluminio
- Sedile posteriore con schienale ad abbattimento
- Servizi accesso remoto- (3 anni)
- Sistema antisbandamento attivo
- Sistema di assistenza alla frenata attivo
- Sistema di controllo della pressione pneumatici
- Sistema multimediale MBUX
- Sterzo diretto
- Styling AMG
- Telecamera posteriore per la retromarcia assistita
- Tempomat
- Tergicristalli con sensore pioggia
- Tirefit
- Touchpad
- Visibility Light Pack.

---

Gli accessori di serie ed extraserie, i dati tecnici, le foto e i prezzi indicati nella presente scheda potrebbero riportare errori e omissioni dovuti ad aggiornamenti e integrazioni della base dati. Invitiamo i gentili clienti a contattarci telefonicamente o via mail per verificare l'effettiva disponibilità, prezzo e dotazione del veicolo. Il Gruppo Gino declina ogni responsabilità per eventuali errori o incongruenze, che non rappresentano in alcun modo un impegno contrattuale.