



## MERCEDES-BENZ

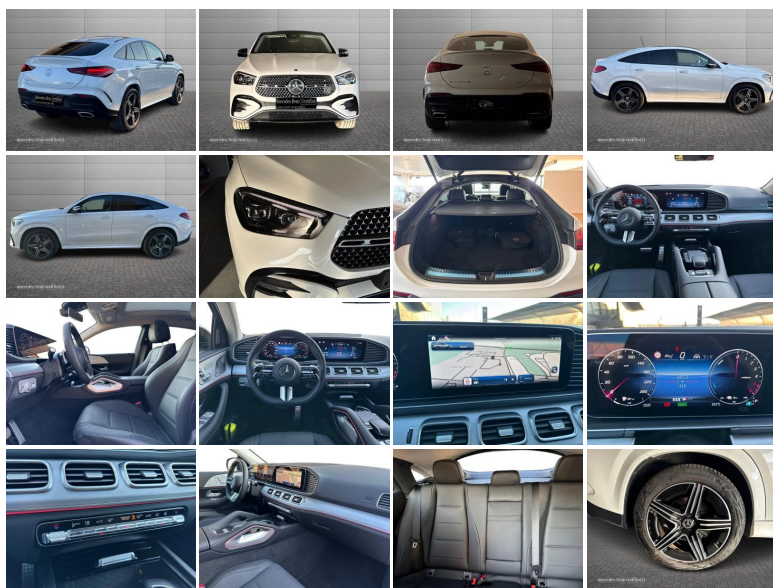
### GLE Coupe 350 de phev AMG Line Premium 4matic auto



<b>Stato:</b>	Stock
<b>Tipologia:</b>	Usato
<b>Chilometri:</b>	410 km
<b>Immatricolazione:</b>	26/2025
<b>Potenza:</b>	197CV - 145kW
<b>Cambio:</b>	automatico
<b>Colore esterno:</b>	Bianco opalite bright Manufaktur
<b>Interni:</b>	ARTICO Nero
<b>Neopatentati:</b>	No
<b>Rif. N° Stock:</b>	GS-U49932

PREZZO GINO

€ **89.900**



## DATI TECNICI



- **Versione:** Coupe 350 de phev AMG Line Premium 4matic auto
- **Carrozzeria:** coupé

#### MOTORE

- **Alimentazione:** ibrido diesel
- **Cambio:** automatico
- **Marce:** 9
- **Trazione:** Integrale
- **Potenza:** 145 kW (197 CV) omologata
- **Coppia:** 440/1800 Nm
- **Cilindrata:** 1993

#### CORPO VETTURA

- **Altezza:** 172 cm
- **Larghezza:** 202 cm
- **Lunghezza:** 494 cm
- **Porte:** 4
- **Posti:** 5
- **Massa:** 2730 kg

#### PRESTAZIONI

- **Accelerazione 0-100 km/h:** 6.9 s

#### CONSUMI ED EMISSIONI

- **Omologazione:** EURO6
- **Emissioni CO2:** 15 g/km

## OPTIONAL DI SERIE

---

- (non con 55U)
- (non con P29)
- Active Lane Keeping Assist
- Airbag ginocchia
- Airmatic o AMG Ride Control+ per motori AMG
- Copertura del bagagliaio EASY-PACK
- Disattivazione automatica airbag anteriori
- Downhill Speed Regulation (DSR)
- Esterni AMG Line
- funzioni estese MBUX
- inclusi; comandi al volante per uso sequenziale
- Inserti in alluminio spazzolato chiaro con rifiniture longitudinali
- Interfacce USB supplementari
- Luci soffuse &laquo;ambient&raquo;
- Mirror Package
- Modulo comunicazione (LTE)
- Navigatore
- Pacchetto Chrome per gli interni
- Pacchetto ENERGIZING
- Portellone posteriore EASY-PACK
- Radio digitale
- Sistema di ricarica a corrente alternata (ricarica CA)
- Sistema multimediale MBUX
- Supporto lombare regolabile su 4 parametri
- Volante sportivo multifunzione in pelle Nappa
- Widescreen

---

Gli accessori di serie ed extraserie, i dati tecnici, le foto e i prezzi indicati nella presente scheda potrebbero riportare errori e omissioni dovuti ad aggiornamenti e integrazioni della base dati. Invitiamo i gentili clienti a contattarci telefonicamente o via mail per verificare l'effettiva disponibilità, prezzo e dotazione del veicolo. Il Gruppo Gino declina ogni responsabilità per eventuali errori o incongruenze, che non rappresentano in alcun modo un impegno contrattuale.