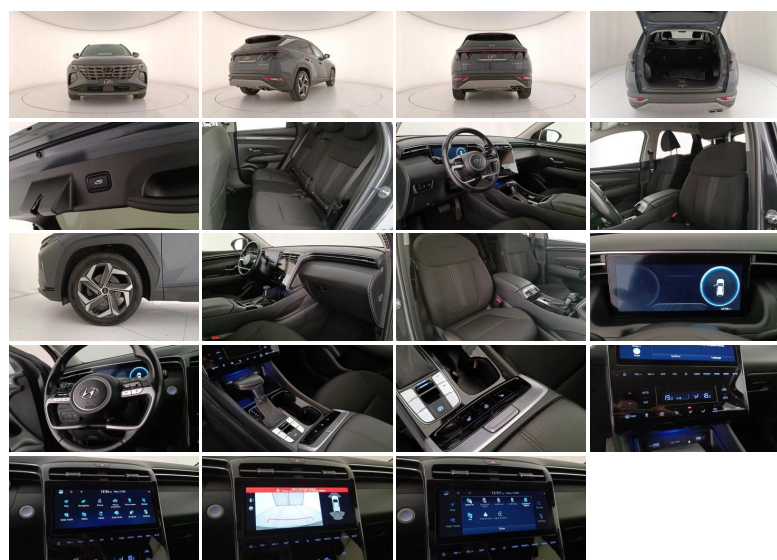




## HYUNDAI

### TUCSON 1.6 t-gdi 48V Excellence 2wd dct



<b>Stato:</b>	Stock
<b>Tipologia:</b>	Usato
<b>Chilometri:</b>	65.688 km
<b>Immatricolazione:</b>	24/2023
<b>Potenza:</b>	150CV - 110kW
<b>Cambio:</b>	automatico
<b>Colore esterno:</b>	Grigio Scuro Metalli
<b>Interni:</b>	Tessuto Nero
<b>Neopatentati:</b>	No
<b>Rif. N° Stock:</b>	GS-U56027

PREZZO GINO

**€ 26.900**

## DATI TECNICI

- **Versione:** 1.6 t-gdi 48V Excellence 2wd dct
- **Carrozzeria:** suv

### MOTORE

- **Alimentazione:** ibrido benzina
- **Cambio:** automatico
- **Marce:** 7
- **Trazione:** Anteriore
- **Potenza:** 110 kW (150 CV) omologata
- **Coppia:** 250/1500 Nm
- **Cilindrata:** 1598

### CORPO VETTURA

- **Altezza:** 165 cm
- **Larghezza:** 187 cm
- **Lunghezza:** 450 cm
- **Porte:** 5
- **Posti:** 5
- **Massa:** 1566 kg

### PRESTAZIONI

- **Accelerazione 0-100 km/h:** 9.6 s

### CONSUMI ED EMISSIONI

- **Omologazione:** EURO6
- **Emissioni CO2:** 142 g/km

## OPTIONAL DI SERIE

---

- 2 Airbag a tendina
- 2 Airbag anteriori
- 2 Airbag laterali
- 5 Anni di Garanzia Km illimitati
- Airbag centrale
- Alzacristalli elettrici anteriori e posteriori
- Antifurto Con Radiocomando A Distanza E Immobilizer
- Attacchi ISOFIX
- Barre portatutto longitudinali
- Blind Spot Collision Warning (B.C.W.)
- Bluetooth con riconoscimento vocale
- Bracciolo anteriore con vano portaoggetti
- Caricatore wireless per smartphone
- Cerchi in lega leggera da 19" con pneumatici 235/50 R19
- Climatizzatore automatico a 3 zone
- Cluster SuperVision TFT LCD da 10.25"
- Comandi audio al volante
- Fari anteriori Full Led
- Freno di stazionamento elettrico
- Kit Gonfiaggio Pneumatici
- Krell Premium Sound System - Sistema audio a 8 canali con subwoofer e amplificatore esterno
- Luci diurne e di posizione a LED
- Luci posteriori a LED
- Maniglie e specchietti retrovisori in tinta con la carrozzeria
- Portellone posteriore elettrico
- Presa ausiliaria 12V (plancia)
- Pulsante d'avviamento "Start Button" con Smart Key
- Radio DAB con 6 speakers
- Rear Occupant Alert (R.O.A.)
- Remote Seat Folding
- Retrovisore interno elettrocromico
- Sedile guidatore regolabile in altezza e con supporto lombare elettrico
- Sedile passeggero regolabile in altezza
- Sedile posteriore abbattibile con modulo 402040
- Sedili anteriori riscaldabili
- Sedili rivestiti in tessuto
- Sensore crepuscolare
- Sensore pioggia
- Sensori di parcheggio anteriori
- Sensori di parcheggio posteriori con retrocamera
- Servizi telematici Bluelink
- Sistema anti-collisione di svolta (F.C.A.- JX)
- Sistema di assistenza alla partenza in salita (H.A.C.)
- Sistema di controllo della stabilit  (E.S.P.)
- Sistema di controllo della velocit  in discesa (D.B.C.)
- Sistema di frenata anti bloccaggio (A.B.S.)
- Sistema di gestione automatica dei fari abbaglianti (H.B.A.)
- Sistema di mantenimento al centro della corsia (L.F.A.)
- Sistema di riconoscimento dei limiti (I.S.L.A.)
- Sistema di rilevamento della stanchezza del conducente (D.A.W.)
- Sistema ISG "idle Stop&Go System"
- Smart Cruise Control (S.C.C.)
- Specchietti retrovisori regolabili, ripiegabili e riscaldabili elettricamente
- USB per la ricarica
- Vetri posteriori oscurati
- Volante e pomello del cambio rivestiti in pelle
- Volante regolabile in altezza e profondit 
- Volante riscaldabile

Gli accessori di serie ed extraserie, i dati tecnici, le foto e i prezzi indicati nella presente scheda potrebbero riportare errori e omissioni dovuti ad aggiornamenti e integrazioni della base dati. Invitiamo i gentili clienti a contattarci telefonicamente o via mail per verificare l'effettiva disponibilit , prezzo e dotazione del veicolo. Il Gruppo Gino declina ogni responsabilit  per eventuali errori o incongruenze, che non rappresentano in alcun modo un impegno contrattuale.