



BMW

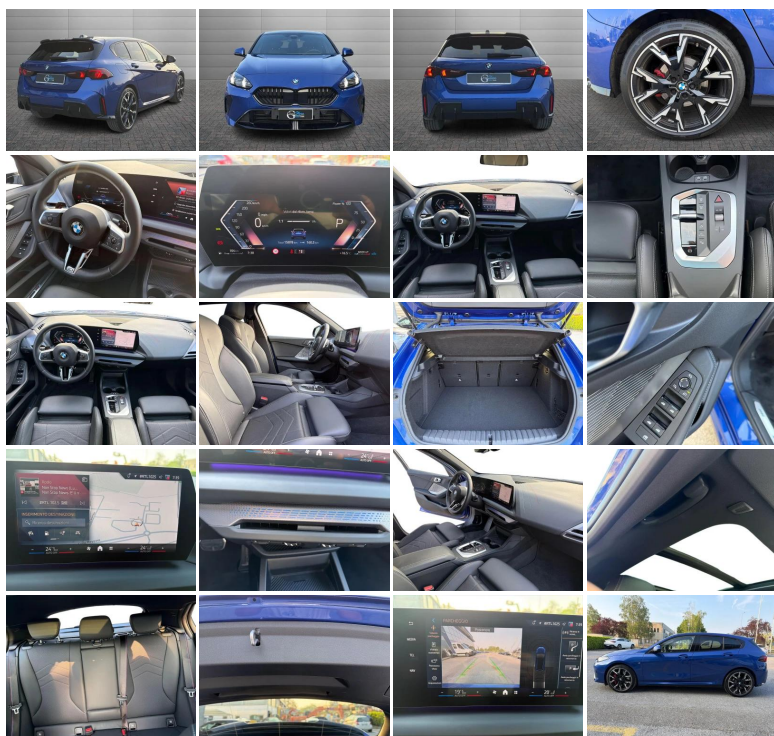
SERIE 1 120d 48V MSport Pro auto



Stato:	Stock
Tipologia:	Usato
Chilometri:	16.000 km
Immatricolazione:	30/2025
Potenza:	150CV - 110kW
Cambio:	automatico
Colore esterno:	Blu Notte
Interni:	Pelle
Neopatentati:	No
Rif. N° Stock:	GS-U56106

PREZZO GINO

€ 38.900



DATI TECNICI



- **Versione:** 120d 48V MSport Pro auto
- **Carrozzeria:** berlina

MOTORE

- **Alimentazione:** ibrido diesel
- **Cambio:** automatico
- **Marce:** 7
- **Trazione:** Anteriore
- **Potenza:** 110 kW (150 CV) omologata
- **Coppia:** 400/1500 Nm
- **Cilindrata:** 1995

CORPO VETTURA

- **Altezza:** 146 cm
- **Larghezza:** 180 cm
- **Lunghezza:** 436 cm
- **Porte:** 5
- **Posti:** 5
- **Massa:** 1570 kg

PRESTAZIONI

- **Accelerazione 0-100 km/h:** 7.9 s

CONSUMI ED EMISSIONI

- **Omologazione:** EURO6
- **Emissioni CO2:** 112 g/km

OPTIONAL DI SERIE

- 2 Prese USB-C nella console centrale
- 4 midrange, 2 bass speaker
- Active Guard
- Airbag frontali guidatore
- Airbag frontali passeggero
- Airbag laterali guidatore
- Airbag laterali passeggero
- Airbag laterali per la testa prima fila di sedili
- Airbag laterali per la testa seconda fila di sedili
- Alette parasole per guidatore e passeggero
- Antifurto con allarme
- Attentiveness Assistant (rileva la stanchezza alla guida, suggerisce di prendere una pausa)
- Automatic start / stop function
- B pillar in black high gloss
- Badge con nome modello sul portellone posteriore lato destro
- BMW legal emergency call
- BMW Live Cockpit Plus
- Bracciolo anteriore con pannello di controllo integrato
- Brake Assist System
- Bumper frontale con prese d'aria in black high gloss
- Bumper posteriore in black high gloss
- Cambio automatico steptronic con doppia frizione
- Cerchi in lega da 18" styling 975 M Y-spoke light alloy bicolore
- Chiave con emergency key integrata
- Child seat i-Size / isofix per il sedile passeggero anteriore
- Cinture di sicurezza M
- Climatizzatore digitale monozona
- Cornering Brake Control
- Cornici dei finestrini in Black high gloss
- Crash sensor
- Cruise Control con funzione freno
- Curved display con quadro strumenti da 10,25" e control touch display da 10,70"
- Dettagli esterni M Sport
- Dettagli interni M Sport
- Dettagli M Sport
- Dettagli specifici M Sport Pro
- Driving Assistant
- DSC: controllo elettronico della stabilità
- Dynamic brake lights
- Dynamic traction control (DTC)
- Fari Led
- Finestrini apribili elettricamente
- Freno a mano elettrico
- Frontali e posteriori con ambient light frontale e posteriore
- Griglia frontale con listelli verticali e obliqui
- Impianto frenante sportivo M - Pinze Rosse
- Indicatore di pressione pneumatici (Flat tyre monitor)
- Interni in alcantara / veganza black con cuciture blu
- Lettura anteriori e centrali, vano piedi anteriore, interno maniglia
- Luce nel bagagliaio lato destro
- Luci interne nelle alette parasole
- Luci scure BMW Individual Shadow Line
- M high gloss shadowline
- Mild Hybrid - 48V
- Mobility Kit
- Modanature interne retroilluminate hexacube matt
- Parking Assistant
- PC iBrake (Post crash collision warning con braking function)
- Performance control
- Personal eSIM
- Personal, efficient, sport
- Porta bevande nella console centrale
- Presa 12V nella console centrale
- Radio DAB e DAB+
- Rain sensor con automatic lights
- Rivestimento interno del padiglione in colore antracite
- Sedile posteriore suddiviso 60:40 con i-Size / isofix nei sedili esterni
- Sedili anteriori del guidatore e del passeggero regolabili manualmente in altezza
- Sedili anteriori riscaldabili
- Sedili anteriori sportivi
- Servosterzo elettrico ad assistenza variabile
- Shadow Line in High Gloss Black con contenuti estesi
- Sistema anti bloccaggio di sicurezza ABS
- Sospensioni adattive M
- Specchietti retrovisori con calotte in colore carrozzeria e base in black high gloss
- Specchietti retrovisori regolabili e richiudibili elettricamente, riscaldati
- Spoiler posteriore M
- Tappetini color antracite
- Teleservice
- Terminale di scarico non visibile
- Volante in pelle veganza multifunzione
- Volante M Sport
- Welcome Light

BMW SERIE 1 120d 48V MSport Pro auto

N°Stock GS-U56106



Gli accessori di serie ed extraserie, i dati tecnici, le foto e i prezzi indicati nella presente scheda potrebbero riportare errori e omissioni dovuti ad aggiornamenti e integrazioni della base dati. Invitiamo i gentili clienti a contattarci telefonicamente o via mail per verificare l'effettiva disponibilità, prezzo e dotazione del veicolo. Il Gruppo Gino declina ogni responsabilità per eventuali errori o incongruenze, che non rappresentano in alcun modo un impegno contrattuale.