



VOLVO

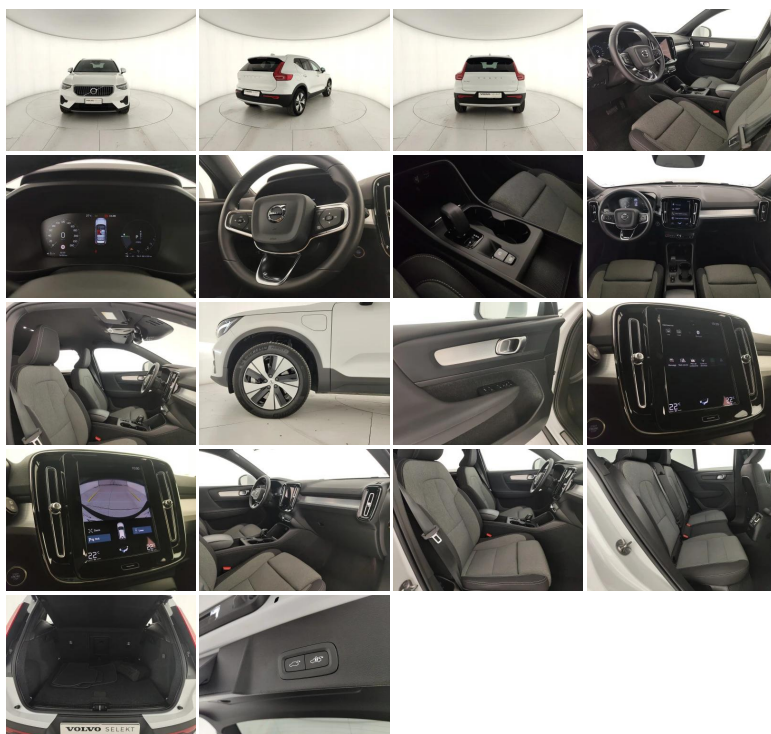
XC40 1.5 t4 recharge phev Core auto



Stato:	Stock
Tipologia:	Usato
Chilometri:	60.118 km
Immatricolazione:	25/2023
Potenza:	129CV - 95kW
Cambio:	automatico
Colore esterno:	Bianco
Interni:	Nero
Neopatentati:	No
Rif. N° Stock:	GS-U56166

PREZZO GINO

€ **26.900**



DATI TECNICI



- **Versione:** 1.5 t4 recharge phev Core auto
- **Carrozzeria:** SUV

MOTORE

- **Alimentazione:** ibrido benzina
- **Cambio:** automatico
- **Marce:** 7
- **Trazione:** Anteriore
- **Potenza:** 95 kW (129 CV) omologata
- **Coppia:** 245/1600 Nm
- **Cilindrata:** 1477

CORPO VETTURA

- **Altezza:** 165 cm
- **Larghezza:** 186 cm
- **Lunghezza:** 444 cm
- **Porte:** 5
- **Posti:** 5
- **Massa:** 1812 kg

PRESTAZIONI

- **Accelerazione 0-100 km/h:** 8.5 s

CONSUMI ED EMISSIONI

- **Omologazione:** EURO6
- **Emissioni CO2:** 47 g/km

OPTIONAL DI SERIE

- (include diodo luminoso che segnala la chiusura delle portiere anteriori)
- (solo per vetture senza ruotino di scorta)
- Advance Stability Control
- Airbag full size lato guida
- Airbag full size lato passeggero
- Airbag Ginocchia Lato Guida
- Bracciolo centrale anteriore e posteriore con porta bicchieri
- Cambio automatico a doppia frizione a 7 rapporti
- Cavo di ricarica delle batterie Mode 3, Tipo 2, (6 mt) max. 16 A, monofase
- Cerchi in lega da 18" a 5 razze Nero Diamond Cut con pneumatici 235/55 R18 V
- Chiave attivazione/disattivazione Airbag lato passeggero
- Cinture Di Sicurezza Anteriori Regolabili In Altezza
- Comando elettrico sicurezza bambini per le porte posteriori
- Copertura vano portacenere
- Copribagagliaio rigido
- Corner Traction Control
- Cornice vetri laterali con finitura lucida nella parte inferiore
- E-Call (Servizio telematico per la chiamata di emergenza)
- Emblema vettura e motore nel portellone posteriore
- ESC - Electronic Stability Control
- Fari anteriori a LED autolivellanti con luci diurne a LED e funzione antiabbagliamento (On/Off)
- Freno di stazionamento elettrico
- Funzione Start/Stop
- Gancio appendi-borsa dietro al portello del cassetto portaguantanti
- Hill Descent Control
- Hill Start Assist (ausilio alla partenza in salita)
- Home Safe Lighting - Accensione fari anteriori a tempo
- Immobilizzatore elettronico
- Includono avviso acustico e segnalazione delle cinture allacciate 5
- Indicatori laterali di direzione degli specchi retrovisori esterni a LED
- Inserti decorativi in alluminio 'Urban Grid'
- ISO-fix - Punti di ancoraggio nei due posti laterali del divano posteriore
- Keyless Drive - Accensione vettura senza chiave/telecomando
- Kit compressore Mobilità Volvo
- Kit di pronto soccorso
- Logo 'Recharge' inciso sul terzo montante
- Luci di retromarcia e di posizione posteriori a LED
- Maniglie portiere in colore coordinato alla carrozzeria
- Park assist posteriore
- Piantone dello sterzo collassabile
- Poggiatesta posteriori fissi
- Pomello del cambio in pelle sintetica
- Portabicchiere a lato dei sedili posteriori laterali
- Portellone posteriore con apertura e chiusura a comando elettrico
- Presa 12V nel bagagliaio
- Protezione soglia porte in metallo e logo 'Recharge' in quelle anteriori
- Radio Digitale (DAB / DAB+)
- Rails integrati sul tetto con finitura lucida
- Rete divisoria per vano bagagli (riavvolgibile e con relativa custodia)
- Ricarica a induzione per smartphone con wireless charging
- Riscaldatore elettrico
- Schermo a colori touch-screen da 9" formato ritratto
- Sedile del conducente con angolazione del piano seduta regolabile
- Sedili anteriori con altezza e seduta regolabili
- Sedili anteriori con cuscino estendibile
- Sedili anteriori con supporto lombare a regolazione elettrica a 4 vie
- Sedili Comfort con rivestimento in Tessuto premium 'Rivil Chine' Grey Melange
- Sedili posteriori abbattibili (60/40)
- Sedili seconda fila con apertura passante dietro il bracciolo centrale
- Sensore pioggia con funzione crepuscolare
- Servosterzo progressivo in funzione della velocità;
- SIPS - Side Impact Protection System con airbag laterali nei sedili anteriori
- Skid plate anteriore e posteriore in argento lucido
- Specchi di cortesia conducente e passeggero illuminati
- Specchi esterni in colore coordinato alla carrozzeria
- Specchi retrovisori esterni con sistema elettrico antiabbagliamento
- Specchi retrovisori esterni richiudibili elettricamente
- Specchi retrovisori esterni riscaldabili e regolabili elettricamente
- Specchio retrovisore interno con sistema elettrico antiabbagliamento
- Spoiler integrato sul tetto
- Tappetini anteriori e posteriori
- Telaio con assetto 'Dynamic'
- Terminale di scarico nascosto
- TPMS - Tyre Pressure Monitoring System (sistema di monitoraggio della pressione degli pneumatici)
- USB-A 1 per i sedili anteriori
- USB-C 2 per i sedili anteriori
- USB-C 2 per i sedili posteriori
- Volante a tre razze in pelle sintetica 'Sport' con finiture in metallo lucido

Gli accessori di serie ed extraserie, i dati tecnici, le foto e i prezzi indicati nella presente scheda potrebbero riportare errori e omissioni dovuti ad aggiornamenti e integrazioni della base dati. Invitiamo i gentili clienti a contattarci telefonicamente o via mail per verificare l'effettiva disponibilità, prezzo e dotazione del veicolo. Il Gruppo Gino declina ogni responsabilità per eventuali errori o incongruenze, che non rappresentano in alcun modo un impegno contrattuale.