

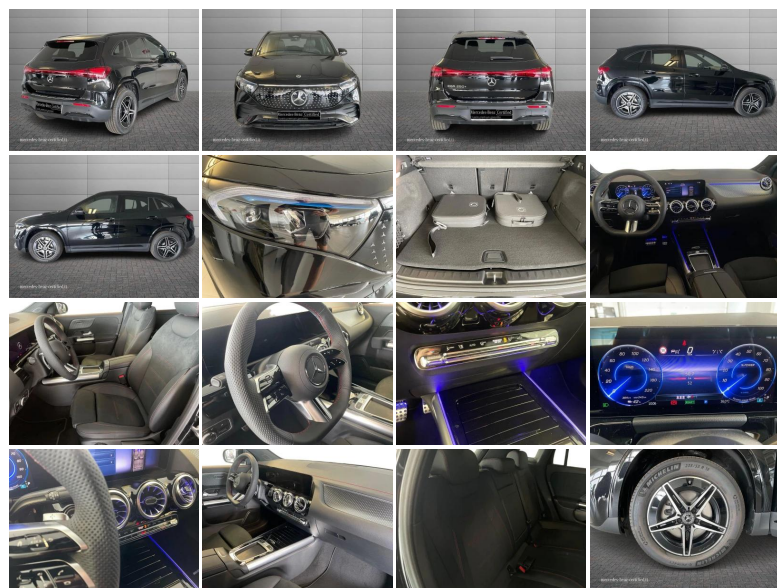


MERCEDES-BENZ

EQA 250+ AMG Line Advanced



Stato:	Delivering
Tipologia:	Km0
Chilometri:	1 km
Immatricolazione:	16/2026
Potenza:	129CV - 95kW
Cambio:	automatico
Colore esterno:	Nero Cosmo metallizzato pelle ecologica ARTICO / microfibra DINAMICA nero
Interni:	
Neopatentati:	No
Rif. N° Stock:	GS-U56269



PREZZO LISTINO

€ **51.900**

DATI TECNICI

- **Versione:** 250+ AMG Line Advanced
- **Carrozzeria:** SUV

MOTORE

- **Alimentazione:** elettrica
- **Cambio:** automatico
- **Trazione:** Anteriore
- **Potenza:** 95 kW (129 CV) omologata
- **Coppia:** 385 Nm

CORPO VETTURA

- **Altezza:** 161 cm
- **Larghezza:** 183 cm
- **Lunghezza:** 446 cm
- **Porte:** 5
- **Posti:** 5
- **Massa:** 2055 kg

PRESTAZIONI

- **Accelerazione 0-100 km/h:** 8.6 s

CONSUMI ED EMISSIONI

- **Omologazione:** EURO

OPTIONAL DI SERIE

- Advanced AMG line
- Aletta parasole estraibile
- Ambient Lighting
- AMG Line
- Autoradio digitale
- Base Package
- Blind Spot Assist
- Bracciolo posteriore estraibile con portabevande
- Cielo in tessuto nero
- Climatizzatore automatico THERMATIC
- comando nella consolle centrale che permette di scegliere il programma di marcia preferito
- Disattivazione automatica airbag lato passeggero
- Display centrale
- Display sulla plancia con diagonale da 10,25"
- Elementi decorativi Star Pattern retroilluminati
- Fari LED High Performance
- Giubbotto ad alta visibilità; per guidatore
- Interni in artico / microfibra microcut nero
- MBUX Navigation Premium
- Pacchetto Advanced
- Pacchetto parcheggio con telecamera per la retromarcia assistita
- Pacchetto per il vano bagagli
- Pacchetto retrovisori
- Pacchetto USB Plus
- Portabevande doppio
- Portellone posteriore EASY-PACK
- Presa da 12 V nel vano bagagli
- Reti portaoggetti sugli schienali dei sedili anteriori
- Roof rails in alluminio
- Sedile posteriore con schienale ad abbattimento
- Sedili anteriori riscaldabili elettricamente
- Sistema di assistenza abbaglianti adattivi
- Sistema di rilevamento automatico del limite di velocità;
- Sistema ricarica a corrente continua 100 kW (ricarica CC)
- Supporto lombare regolabile su 4 parametri
- Tappetini in velluto
- Telecamera posteriore per la retromarcia assistita
- Tirefit
- Vano portaoggetti nella consolle centrale con avvolgibile
- Vetri atermici sfumati scuri
- Visibility Light Pack

Gli accessori di serie ed extraserie, i dati tecnici, le foto e i prezzi indicati nella presente scheda potrebbero riportare errori e omissioni dovuti ad aggiornamenti e integrazioni della base dati. Invitiamo i gentili clienti a contattarci telefonicamente o via mail per verificare l'effettiva disponibilità, prezzo e dotazione del veicolo. Il Gruppo Gino declina ogni responsabilità per eventuali errori o incongruenze, che non rappresentano in alcun modo un impegno contrattuale.