



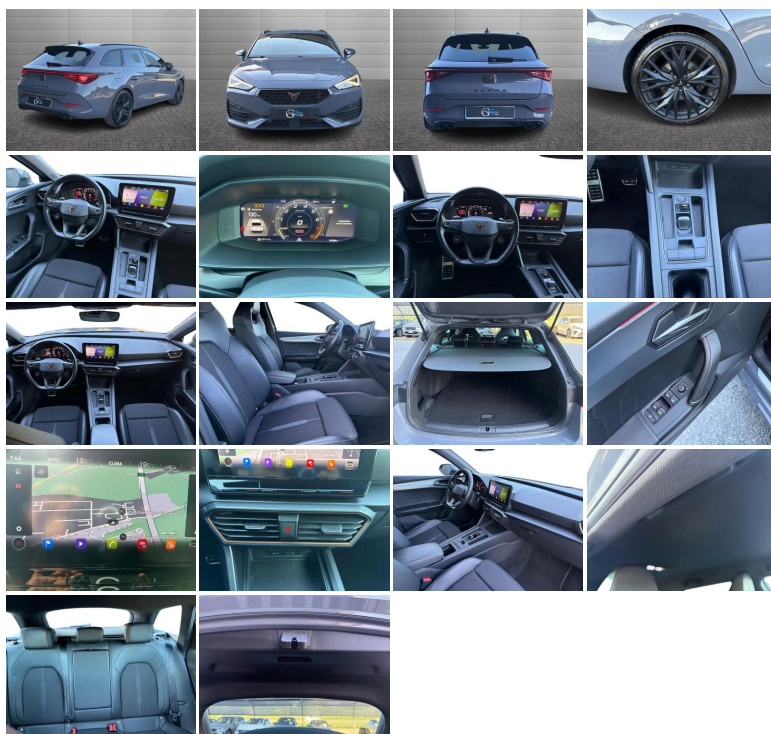
## CUPRA

### Leon Sportstourer 2.0 tsi VZ 4drive 310cv dsg



<b>Stato:</b>	Stock
<b>Tipologia:</b>	Usato
<b>Chilometri:</b>	67.000 km
<b>Immatricolazione:</b>	31/2022
<b>Potenza:</b>	310CV - 228kW
<b>Cambio:</b>	automatico
<b>Colore esterno:</b>	Grigio
<b>Interni:</b>	Pelle / Tessuto nero / grigio
<b>Neopatentati:</b>	No
<b>Rif. N° Stock:</b>	GS-U56563

PREZZO GINO

**€ 27.900**

## DATI TECNICI



- **Versione:** Sportstourer 2.0 tsi VZ 4drive 310cv dsg
- **Carrozzeria:** station wagon

#### MOTORE

- **Alimentazione:** benzina
- **Cambio:** automatico
- **Marce:** 7
- **Trazione:** Integrale
- **Potenza:** 228 kW (310 CV) omologata
- **Coppia:** 400/2000 Nm
- **Cilindrata:** 1984

#### CORPO VETTURA

- **Altezza:** 144 cm
- **Larghezza:** 180 cm
- **Lunghezza:** 466 cm
- **Porte:** 5
- **Posti:** 5
- **Massa:** 1624 kg

#### PRESTAZIONI

- **Accelerazione 0-100 km/h:** 4.9 s

#### CONSUMI ED EMISSIONI

- **Omologazione:** EURO6
- **Emissioni CO2:** 182 g/km

## OPTIONAL DI SERIE

---

- 1 Airbag centrale
- 2 Airbag a tendina
- 2 Airbag Frontali
- 2 Airbag laterali
- 4 USB tipo C 2 nella fila anteriore e 2 nella fila posteriore
- ABS (Sistema di frenata antibloccaggio)
- Alzacristalli elettrici anteriori e posteriori
- Avvisatore acustico mancato allacciamento cintura di sicurezza
- Battitacco illuminati design CUPRA (portiere anteriori)
- Bocchette della ventilazione con dettagli in color rame
- Bracciolo anteriore con portaoggetti integrato
- Bracciolo posteriore
- Cerchi in lega Exclusive da 19" con Pneumatici 235/35 R19 91Y
- Cielo abitacolo nero
- Climatronic tri-zona con sistema Air-care
- Cornice finestrini e barre al tetto in colore nero lucido
- Cruise Control
- DAB Digital Audio Broadcasting
- Drive Profile
- ESP (controllo elettronico della stabilità)
- Fari fendinebbia LED con funzione cornering
- Freno di stazionamento elettrico
- Front Assist con sistema di frenata di emergenza e rilevamento pedoni e ciclisti
- Full Link wireless
- Illuminazione ambientale a LED Smart Wraparound (cruscotto e portiere anteriori)
- Illuminazione interna a LED
- Kessy Advanced (Sistema di accesso ed avviamento senza chiave)
- Lane Assist
- Limitatore di velocità
- Logo CUPRA sulla griglia frontale e sul portellone posteriore
- Paraurti e spoiler posteriore sportivi
- Prese da 12 V anteriore e nel vano bagagli
- Regolazione lombare sedile conducente
- Ruota di Scorta da 18"
- Safety & Service - Accesso Remoto - Online infotainment - infotainment Apps
- Sedili anteriori sportivi avvolgenti in tessuto e similpelle con design CUPRA
- Sedili posteriori abbattibili e ripiegabili 1/3 e 2/3
- Sensori Di Parcheggio Posteriori
- Sistema ancoraggio ISOFIX x2 (i-Size) + Top Tether x2 nei sedili posteriori
- Sistema di controllo della pressione pneumatici
- Sistema di rilevamento stanchezza
- Sistema E-Call (chiamata di emergenza)
- Sospensioni sportive CUPRA con controllo dinamico dell'assetto (DCC), Sterzo progressivo, Sport HMI
- Terminali di scarico visibili (simulati per plug-in)
- Vetri posteriori oscurati
- Virtual Cockpit
- Volante racing riscaldato con pulsante di avviamento e selettore della modalità di guida CUPRA

---

Gli accessori di serie ed extraserie, i dati tecnici, le foto e i prezzi indicati nella presente scheda potrebbero riportare errori e omissioni dovuti ad aggiornamenti e integrazioni della base dati. Invitiamo i gentili clienti a contattarci telefonicamente o via mail per verificare l'effettiva disponibilità, prezzo e dotazione del veicolo. Il Gruppo Gino declina ogni responsabilità per eventuali errori o incongruenze, che non rappresentano in alcun modo un impegno contrattuale.