



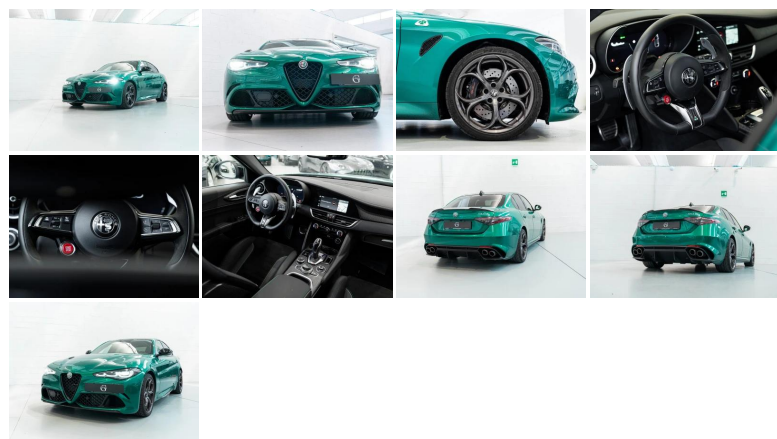
## ALFA ROMEO

### Giulia 2.9 V6 Quadrifoglio 520cv auto



<b>Stato:</b>	Stock
<b>Tipologia:</b>	Usato
<b>Chilometri:</b>	7.940 km
<b>Immatricolazione:</b>	06/2025
<b>Potenza:</b>	520CV - 382kW
<b>Cambio:</b>	automatico
<b>Colore esterno:</b>	Verde
<b>Interni:</b>	Cuoio Nero
<b>Neopatentati:</b>	No
<b>Rif. N° Stock:</b>	GS-U56731

PREZZO GINO

**€ 84.900**

## DATI TECNICI

- **Versione:** 2.9 V6 Quadrifoglio 520cv auto
- **Carrozzeria:** berlina

### MOTORE

- **Alimentazione:** benzina
- **Cambio:** automatico
- **Marce:** 8
- **Trazione:** Posteriore
- **Potenza:** 382 kW (520 CV) omologata
- **Coppia:** 600/2500 Nm
- **Cilindrata:** 2891

### CORPO VETTURA

- **Altezza:** 143 cm
- **Larghezza:** 186 cm
- **Lunghezza:** 464 cm
- **Porte:** 4
- **Posti:** 5
- **Massa:** 1735 kg

### PRESTAZIONI

- **Accelerazione 0-100 km/h:** 3.9 s

### CONSUMI ED EMISSIONI

- **Omologazione:** EURO6
- **Emissioni CO2:** 228 g/km

## OPTIONAL DI SERIE

---

- Accensione automatica degli abbaglianti
- Accensione automatica degli anabbaglianti con sensore crepuscolare
- Active lane management
- Adaptive Cruise Control (ACC)
- Aero Splitter in carbonio anteriore
- Alfa Active Suspension - Sospensioni attive
- Alfa Chassis Domain Control (CDC)
- Alfa DNA Drive Mode System
- Alfa Romeo Connected Services
- Apertura / chiusura centralizzata con telecomando
- Apple CarPlay / Android Auto
- Autonomous Emergency Brake (AEB)
- Badge Quadrifoglio
- Batticalcagno in alluminio
- Blind Spot Monitoring
- Bloccaggio differenziale posteriore
- Climatizzatore Automatico Bizona
- Cofano con prese d'aria
- Coprimozzo Alfa Romeo bianco e nero
- Cornice cristalli esterna nera lucida
- Cristalli posteriori oscurati
- Disattivazione Airbag Passeggero
- Driver Attention Assist
- Fari full led matrix adattivi e funzionalit&agrave; dinamiche
- Fari posteriori full led con trattamento lente trasparenti
- Finiture esterne Dark miron su calandra, terminali di scarico, logo Giulia
- Forward Collision Warning (FCW)
- Funzione Air Quality System (AQS)
- GSR compliance
- Imperiale nera
- incluso subwoofer 900w
- Inserti in carbonio
- Inserti in carbonio su skidplate e spoiler posteriore
- Integrated Brake System (IBS)
- Keyless entry (porte anteriori)
- Kit Riparazione Pneumatici
- Luci di cortesia su maniglie esterne anteriori
- Palette cambio al volante in alluminio
- Paraurti specifici, minigonne e skidplate Quadrifoglio
- Pedaliera Sportiva In Alluminio
- Pinze freno con finitura anodizzata
- Plancia e pannelli porta rivestiti con inserti in pelle
- Presa ausiliaria 230v 50hz nel bagagliaio
- Quadro strumenti con display TFT a colori da 12,3&quot;
- Quattro terminali di scarico Quadrifoglio
- Radio, navigatore 3d, mp3, aux-in, bluetooth
- Riconoscimento segnaletica stradale
- Rilevamento sonnolenza conducente
- Rivestimento Leva Cambio in Pelle Sportiva
- Sedile con regolazione a 6 vie elettriche lato guidatore
- Sedile con regolazione a 6 vie elettriche lato passeggero
- Sedile posteriore abbattibile 40/20/40 con poggiaabbraccio integrato
- SEDILI ANTERIORI CON REGOLAZIONE LOMBARRE
- Sedili anteriori riscaldati
- Sedili sportivi con inserti in pelle quadrifoglio neri con cuciture nere
- Sensore pioggia per tergicristallo
- Sensori di parcheggio anteriori
- Sensori Di Parcheggio Posteriori
- Sintonizzatore Radio DAB
- Specchi retrovisori esterni elettrocromici
- Specchi retrovisori esterni ripiegabili elettricamente
- Specchio Retrovisore Interno Elettrocromico
- Telecamera posteriore con griglie dinamiche di ausilio al parcheggio
- TPMS (Sensore pressione pneumatici)
- Traffic Sign Recognition (TSR)
- Ugelli riscaldati per tergicristalli
- Volante Riscaldato
- Volante sportivo Q pelle / alcantara con inserti in carbonio
- Wireless charger

Gli accessori di serie ed extraserie, i dati tecnici, le foto e i prezzi indicati nella presente scheda potrebbero riportare errori e omissioni dovuti ad aggiornamenti e integrazioni della base dati. Invitiamo i gentili clienti a contattarci telefonicamente o via mail per verificare l'effettiva disponibilità, prezzo e dotazione del veicolo. Il Gruppo Gino declina ogni responsabilità per eventuali errori o incongruenze, che non rappresentano in alcun modo un impegno contrattuale.