



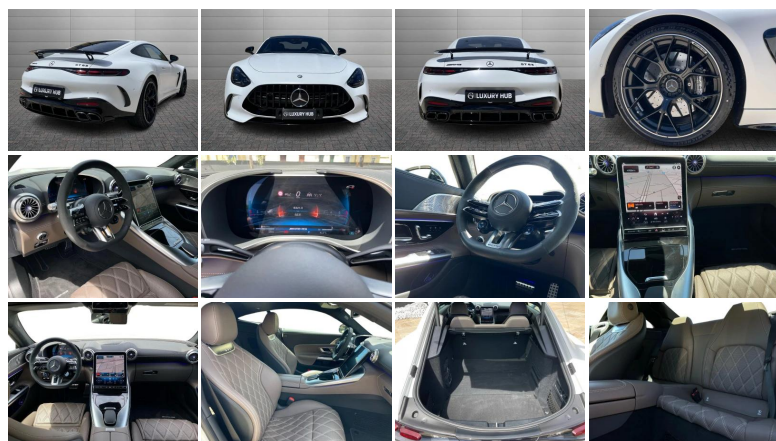
MERCEDES-AMG

GT 63 Premium Plus 4matic+ auto



Stato:	Stock
Tipologia:	Usato
Chilometri:	8.331 km
Immatricolazione:	09/2025
Potenza:	585CV - 430kW
Cambio:	automatico
Colore esterno:	Bianco
Interni:	Cuoio Nero
Neopatentati:	No
Rif. N° Stock:	GS-U56853

PREZZO GINO

€ 174.900

DATI TECNICI

- **Versione:** 63 Premium Plus 4matic+ auto
- **Carrozzeria:** coupé

MOTORE

- **Alimentazione:** benzina
- **Cambio:** automatico
- **Marce:** 9
- **Trazione:** Integrale
- **Potenza:** 430 kW (585 CV) omologata
- **Coppia:** 800/2500 Nm
- **Cilindrata:** 3982

CORPO VETTURA

- **Altezza:** 135 cm
- **Larghezza:** 198 cm
- **Lunghezza:** 473 cm
- **Porte:** 3
- **Posti:** 2
- **Massa:** 1970 kg

PRESTAZIONI

- **Accelerazione 0-100 km/h:** 3.2 s

CONSUMI ED EMISSIONI

- **Omologazione:** EURO6
- **Emissioni CO2:** 319 g/km

OPTIONAL DI SERIE

- Asse posteriore sterzante
- Assetto ACTIVE RIDE CONTROL AMG
- Burmester surround soundsystem
- Climatizzatore automatico COMFORTMATIC
- Differenziale posteriore autobloccante AMG a gestione elettronica
- Digital Light
- Elementi decorativi AMG in nero lucidato a specchio
- Gioco di luci AMG
- Giubbotto ad alta visibilità per guidatore
- Hands-free access
- Luci soffuse «ambient»
- Magic Vision Control
- Pacchetto Comfort per il bagagliaio
- Pacchetto integrazione per smartphone Apple o Android
- Pacchetto parcheggio con telecamera per la retromarcia assistita
- Pacchetto retrovisori
- Pacchetto USB Plus
- Portellone posteriore EASY-PACK
- Predisposizione per Chiave digitale della vettura
- PREMIUM PLUS
- Real Performance Sound AMG
- Riscaldamento del volante
- Scanner di impronte digitali
- Sistema di assistenza abbaglianti adattivi Plus
- Sistema di ricarica wireless per dispositivi mobili anteriore
- Sistema di riconoscimento automatico dei segnali stradali
- Soglie d'ingresso illuminate
- Tasti sul volante AMG
- Telecamera a 360°
- Tirefit
- Volante Performance AMG in pelle nappa

Gli accessori di serie ed extraserie, i dati tecnici, le foto e i prezzi indicati nella presente scheda potrebbero riportare errori e omissioni dovuti ad aggiornamenti e integrazioni della base dati. Invitiamo i gentili clienti a contattarci telefonicamente o via mail per verificare l'effettiva disponibilità, prezzo e dotazione del veicolo. Il Gruppo Gino declina ogni responsabilità per eventuali errori o incongruenze, che non rappresentano in alcun modo un impegno contrattuale.