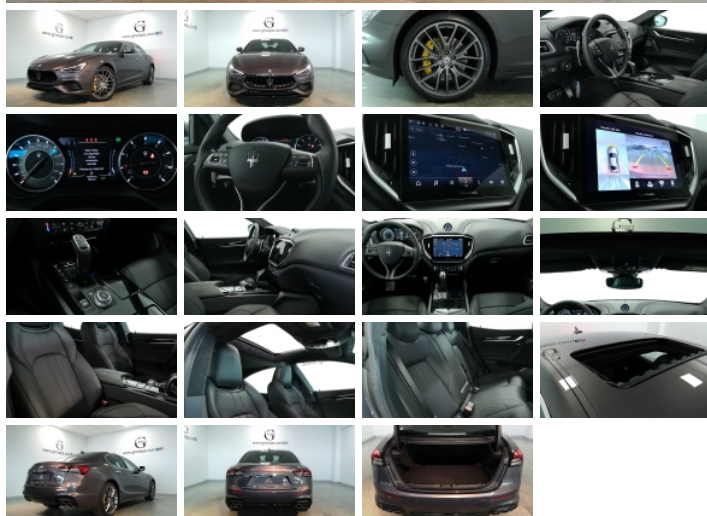




**Gino S.p.A.**

Via Torino, 234  
12100 CUNEO

☎ 0171.410.777



**Maserati**

## Ghibli 3.0 V6 Modena 350cv auto

**Stato:** Pronta consegna

**Tipologia:** Nuovo

**Potenza:** 350 CV / 257 kW

**Cambio:** Automatico

**Colore esterno:** Grigio maratea

**Interni:** Pelle

**Sede di riferimento:** CONCESSIONARIA GINO CUNEO

**Iva deducibile:** Sì

**Riferimento N° Stock:** 10-N031130

PREZZO LISTINO € **119.562,00**

PREZZO GINO € **119.559,00**

**RISPARMI** € **3,00**

*I prezzi indicati si intendono IPT e messa su strada escluse*

Servizio di consegna a domicilio



### INFORMAZIONI AGGIUNTIVE

• **Versione:** Ghibli 3.0 V6 Modena 350cv auto

• **Allestimento:** Berlina

MOTORE

• **Alimentazione:** Benzina

• **Cambio:** Automatico Auto

• **Marce:** 8

• **Trazione:** Posteriore

• **Cilindrata:** 2979 cc

• **Cilindri:** 6 cilindri a V

• **Valvole:** 4 per cilindro

• **Cavalli Fiscali:** 26 CV

• **Potenza:** 257 KW (350 CV) a 5500 giri

• **Coppia:** 500 Nm 1750a giri/minuto

CORPO VETTURA

• **Altezza:** 146 cm

• **Larghezza:** 195 cm

• **Lunghezza:** 497 cm

• **Passo:** 300 cm

• **Capacità vano carico:** 500 dm<sup>3</sup>

• **Porte:** 4

• **Posti:** 5

• **Lato guida:** A sinistra

• **Massa:** 1950 kg

• **Serbatoio:** 80 l

• **Pneumatici anteriori:** 235/50 R18

• **Pneumatici posteriori:** 235/50 R18

• **Freni:** Disco (anteriore) Disco (posteriore)

PRESTAZIONI

• **Accelerazione 0-100 km/h:** 5.50 s

• **Velocità massima:** 267 km/h

• **Rapporto Peso/Potenza:** 131.80

CONSUMI ED EMISSIONI

• **Omologazione:** Euro 6

---

### EQUIPAGGIAMENTO VEICOLO DI SERIE

---

- Caricatore wireless
- Cerchi 20" urano fin.diamant.
- Comfort Pack
- Connectivity Pack
- Estensione dell'equipaggiamento in pelle
- Inserti plastica lucida
- Palette cambio su piant.sterzo
- Paraurti sportivi ant./post.
- Pedaliera sportiva acciaio inox
- Pinze freni nero
- Pneumatici estivi "c class"
- Pneumatici estivi
- Proiettori adattivi full-led
- Radio DAB
- Regolazione piantone sterzo
- Schermo 10,1" maserati touch control con sistema navigazione eu (mtc)
- Sedili sportivi 12 vie / memorie per il sedile anteriore lato conducente
- Sensori di parcheggio ant.post
- Sistema audio di base (8 speakers)
- Sospens.control.elett.smorzam.
- Volante sportivo pelle nera

Gli accessori di serie ed extraserie, i dati tecnici, le foto e i prezzi indicati nella presente scheda potrebbero riportare errori e omissioni dovuti ad aggiornamenti e integrazioni della base dati. Invitiamo i gentili clienti a contattarci telefonicamente o via mail per verificare l'effettiva disponibilità, prezzo e dotazione del veicolo. Il Gruppo Gino declina ogni responsabilità per eventuali errori o incongruenze, che non rappresentano in alcun modo un impegno contrattuale.